

Estudio



CADEM



Estudio mascotas

INSIGHTS PARA DECIDIR MEJOR 2026

6 años conociendo
el vínculo de los chilenos
con sus mascotas.



2 de cada 3 chilenos

consideran a su
mascota un miembro
más de su familia.

85%

siente que entiende
las necesidades y
emociones de sus
mascotas.

¿Qué hay detrás
de **este vínculo** y
cómo influye en
las **decisiones** de
consumo?



Cotiza con

catalinalizana@cadem.cl

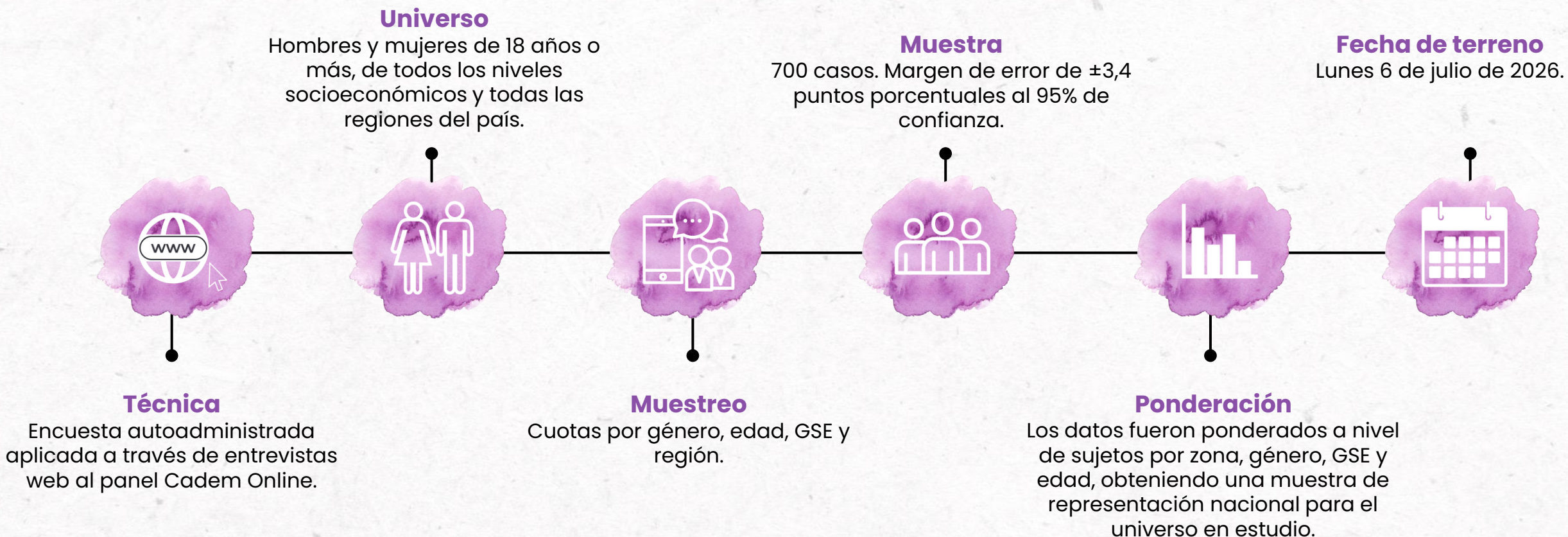
y suma preguntas para tu marca
hasta el 10 de julio.

Conoce los datos que
te permitirán

tomar mejores decisiones



Metodología



5Claves de la semana

- El **mundial de fútbol 2026** es el tema de la semana con 29% de las menciones. Con solo 3 pts. de diferencia, la **suspensión del concierto del grupo musical coreano BTS**, es la segunda noticia más relevante de la semana, con 26% de las menciones.
- **Cristiano Ronaldo** es considerado el futbolista más guapo del Mundial, con 19% de las preferencias.
- **Supermercados y farmacias** son las industrias con mayores niveles de contacto y mejor evaluación por parte de los chilenos. Por otra parte, más de un cuarto de los chilenos declara haber tenido alguna mala experiencia con algún producto o servicio contratado durante el último mes y 84% realizó alguna acción al respecto, siendo la comunicación directa con la empresa lo más frecuente. Sin embargo, 43% quedó disconforme con la velocidad y respuesta entregada.
- **Lider** vuelve a ser la marca más relevante para los chilenos, con 16% de las menciones espontáneas. En publicidad relevante, **Entel** se posiciona en el primer puesto con 9% de las menciones espontáneas.
- El **mundial de fútbol 2026** es la coyuntura de esta semana. 74% ha visto algún partido del mundial y 75% verá la final. 83% lo ha visto en su casa, 53% con su familia y 40% dice que las papas fritas no pueden faltar en esta instancia. La TV abierta es la plataforma más usada para ver los partidos (63%) y **Claudio Palma** es considerado el mejor relator de fútbol (41%).
De los spots publicitarios medidos, **Skechers** es el con mayor alcance y mejor evaluación. **Coca-Cola** es la marca con mayor asociación al mundial (76%), y la marca que destaca de manera espontánea por tener las mejores promociones u ofertas durante el mundial (16%).



01.

Conexión

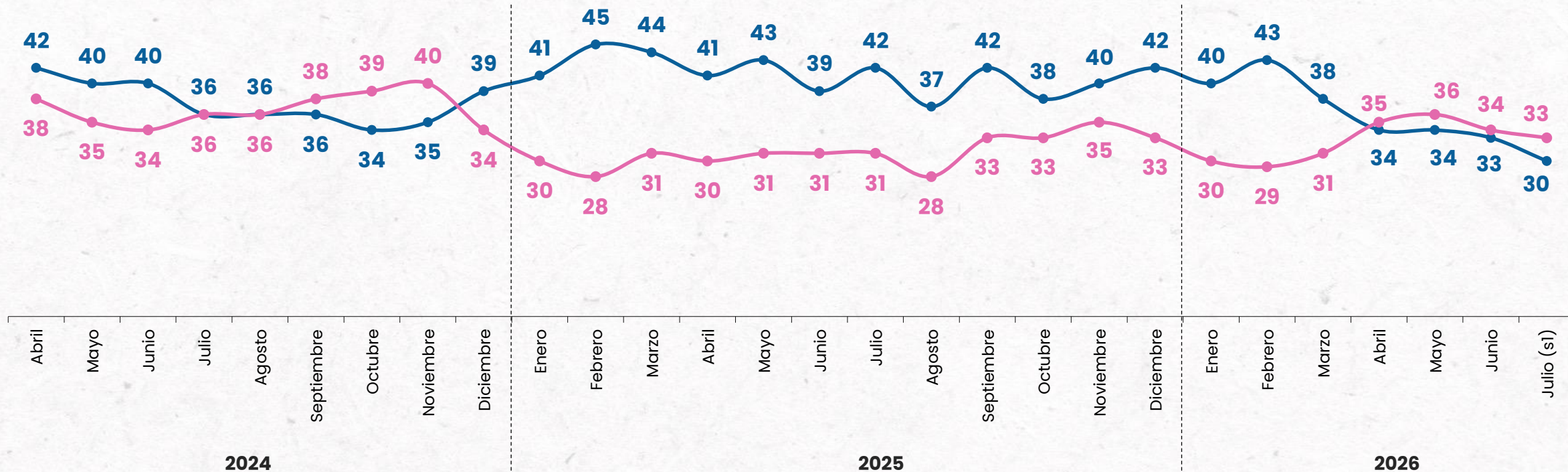
ESTADO DE ÁNIMO DE LOS CHILENOS

En una escala de 1 a 7, donde 1 es “nada de feliz” y 7 es “muy feliz”, ¿cómo calificarías tu **estado de ánimo actual**?

En una escala... ¿cómo calificarías tu **nivel de estrés**?

% Notas 6 + 7

—●— **Muy o bastante feliz** —●— **Muy o bastante estresado**

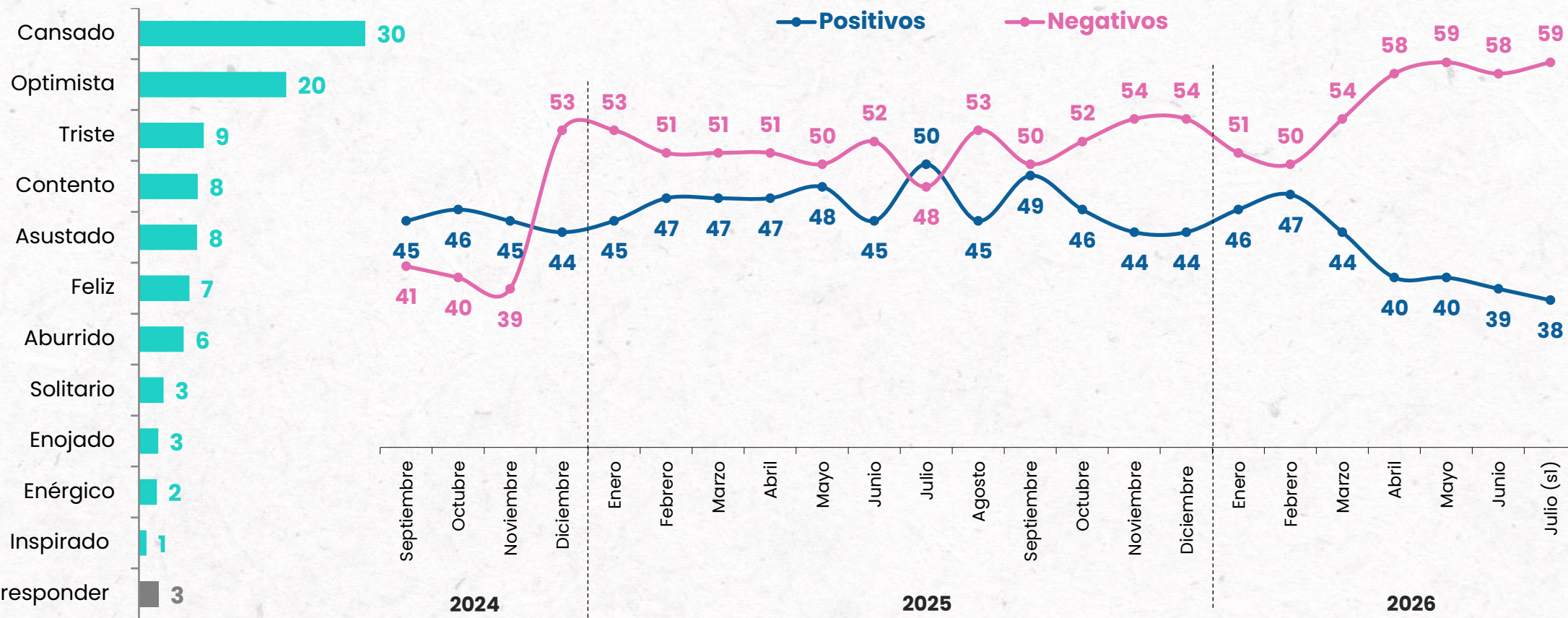


SENTIMIENTO PREDOMINANTE

En términos generales, ¿cuál de las siguientes opciones describe mejor tu estado de ánimo y/o cómo te sentiste durante la semana pasada?

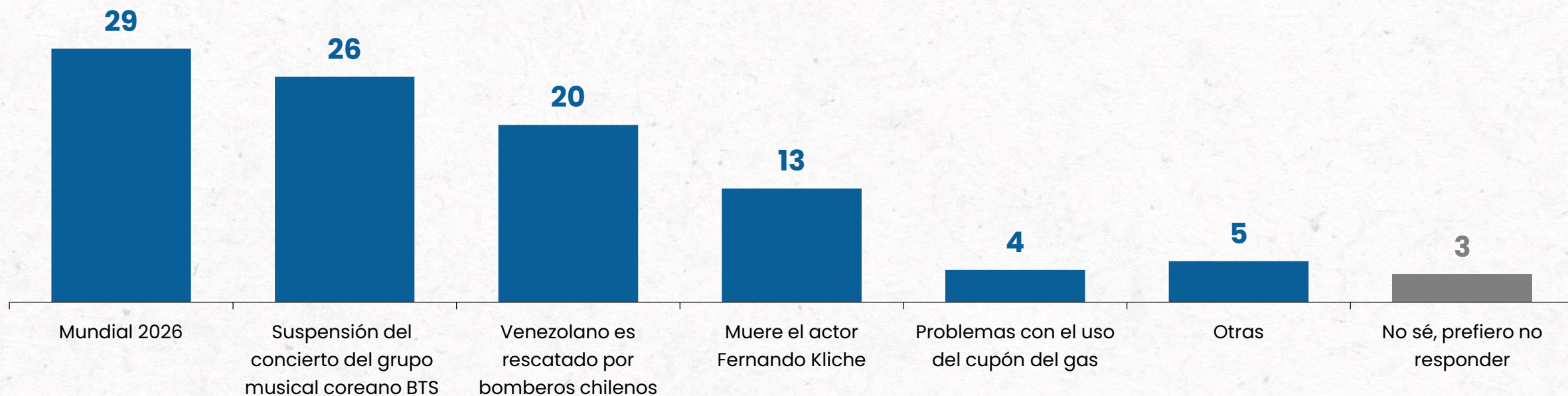
%

SI julio



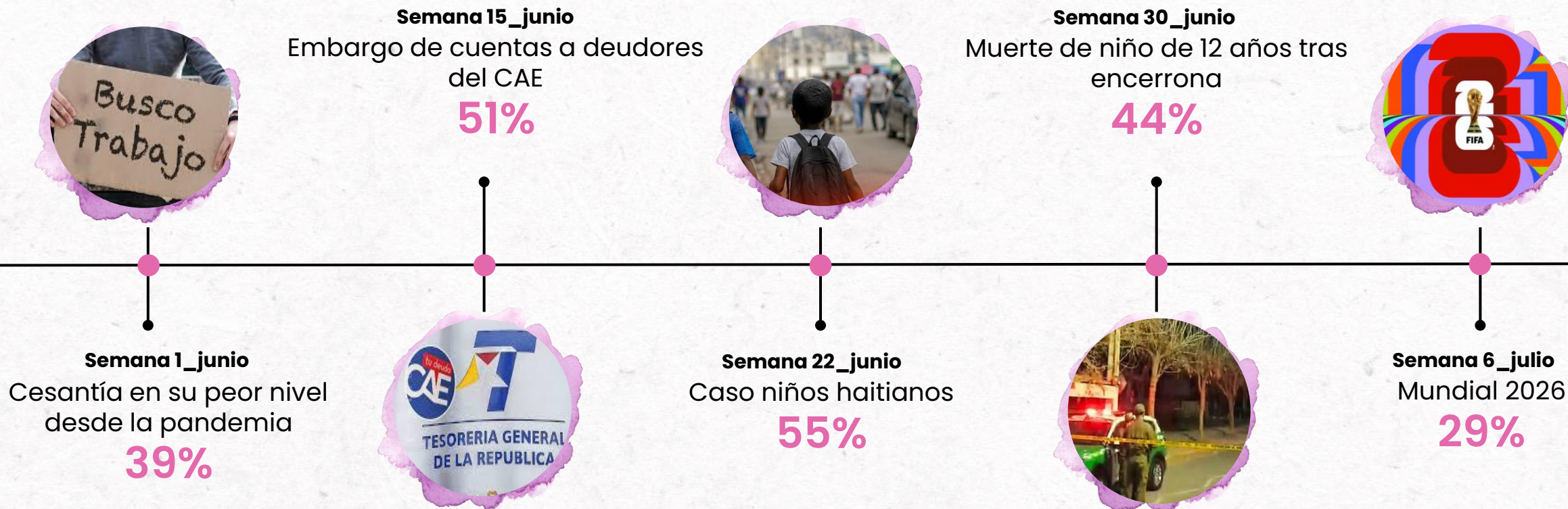
PERSONAJE/TEMA DE LA SEMANA

Del siguiente listado de personajes o temas, ¿quién dirías que fue el personaje o tema de la semana?
%



PERSONAJE/TEMA DE LA SEMANA

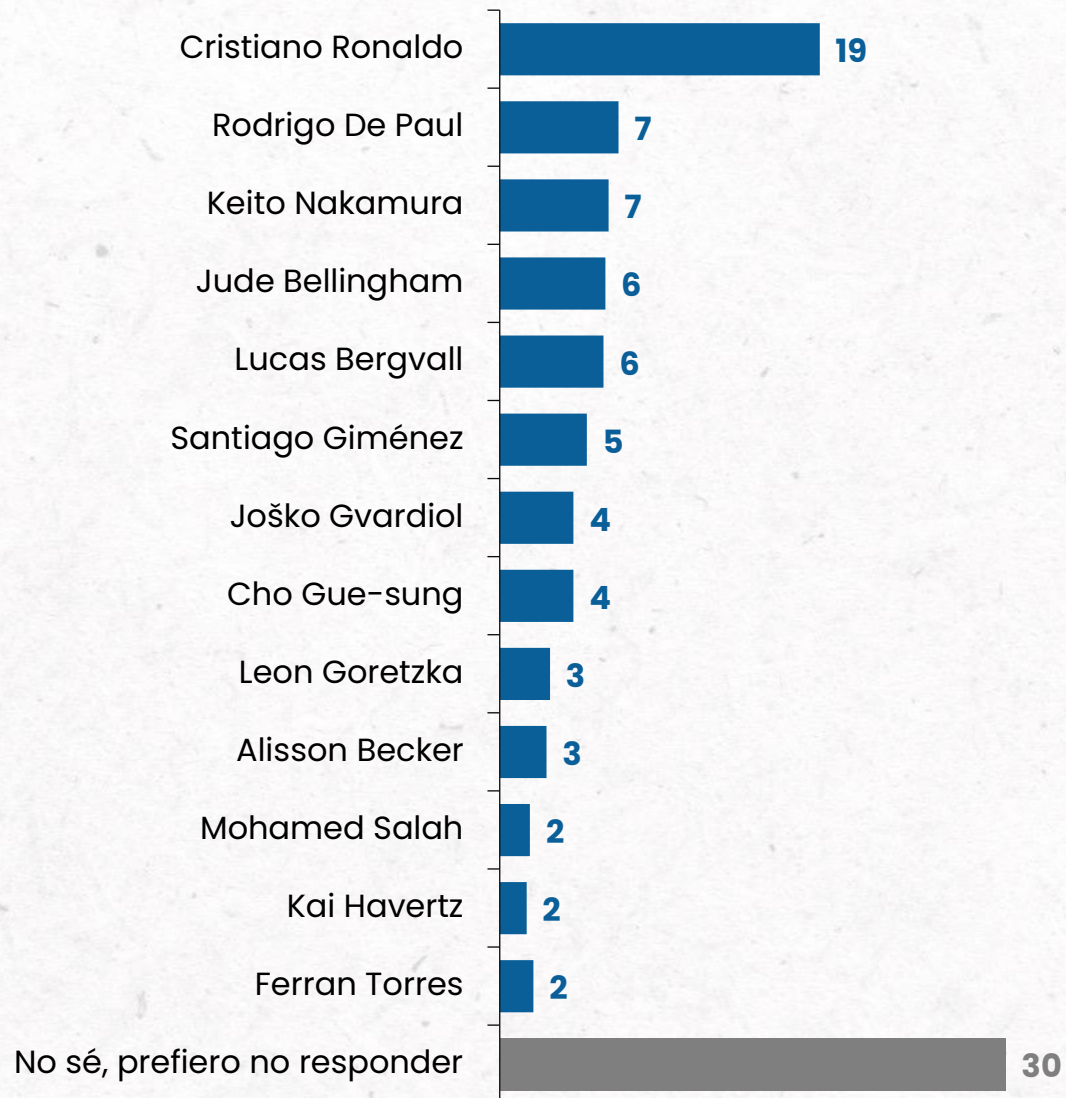
Del siguiente listado de personajes o temas, ¿quién dirías que fue el personaje o tema de la semana?
%



RANKING DE LA SEMANA: FUTBOLISTA DEL MUNDIAL MÁS GUAPO

Del siguiente listado de futbolistas, ¿cuál dirías que es el más guapo del Mundial de Fútbol 2026?

Alternativas dadas. %





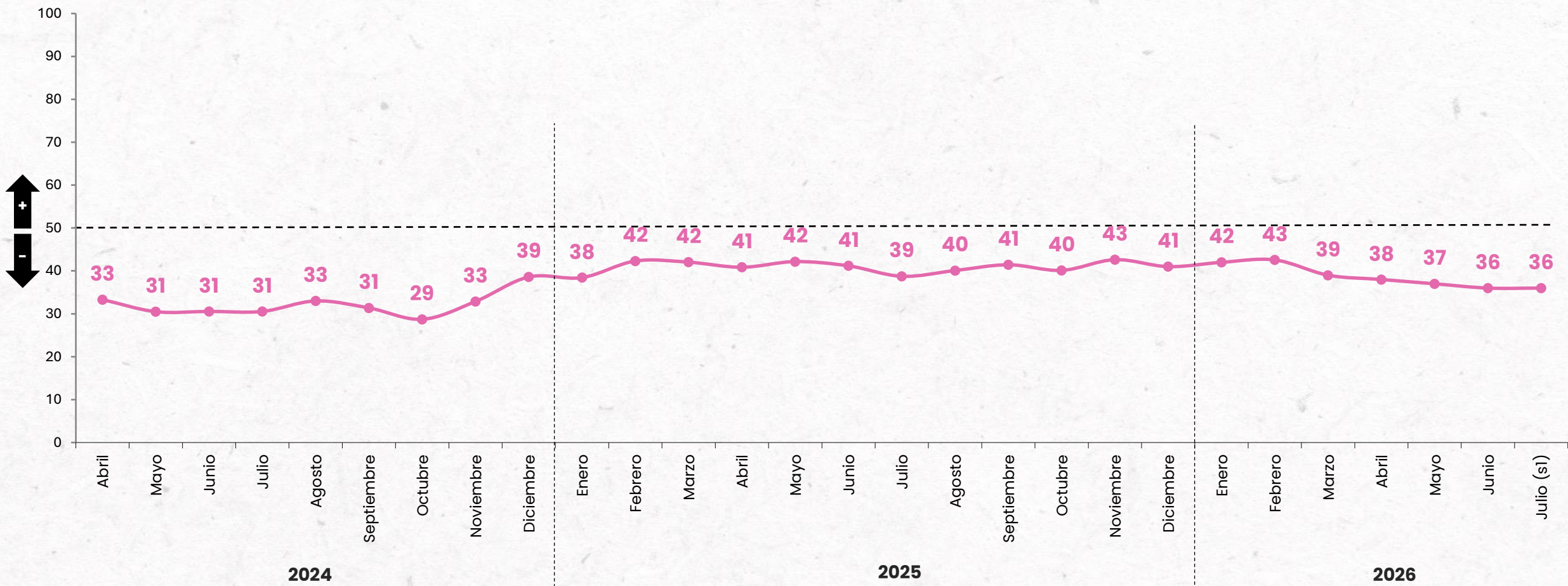
02.

Consumo

EVALUACIÓN ECONÓMICA PERSONAL

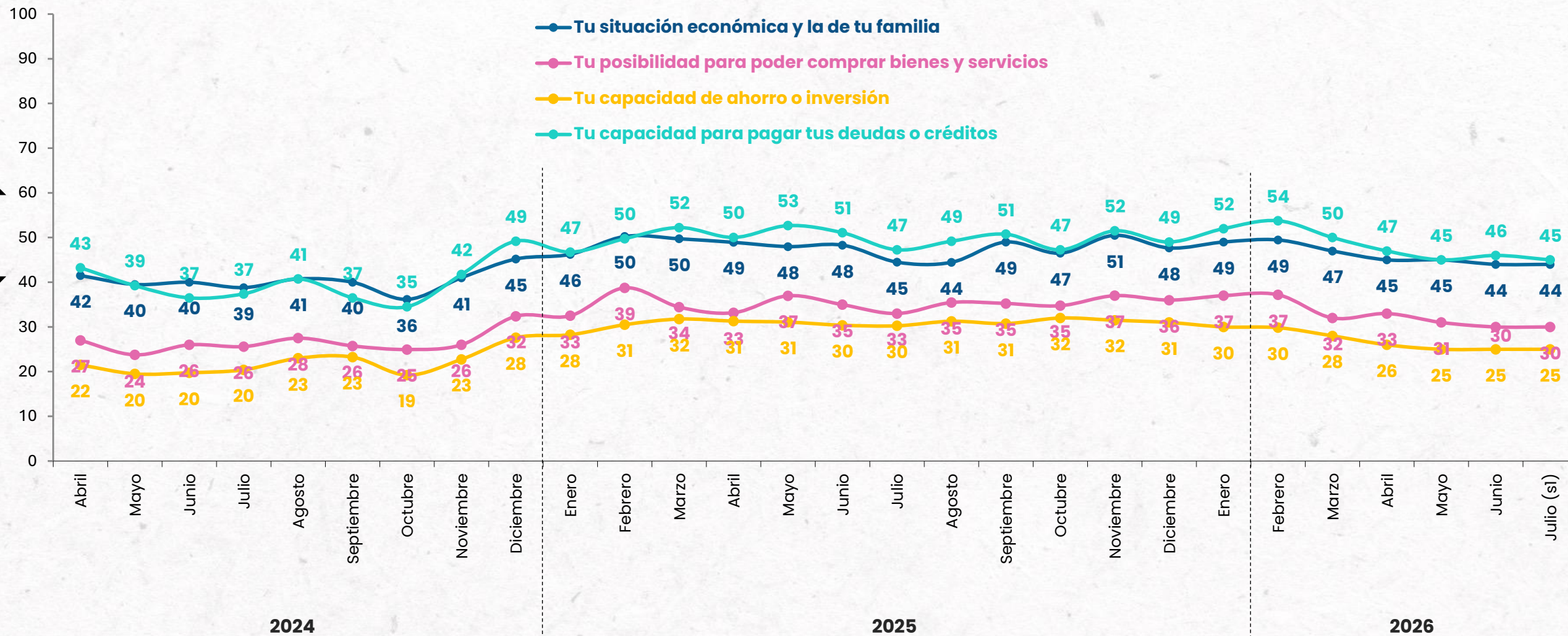
En una escala de 1 a 7, ¿cómo calificarías la situación...?

**Económica y la de tu familia / Tu posibilidad para poder comprar bienes y servicios /
Tu capacidad de ahorro e inversión / Tu capacidad para pagar tus deudas o créditos**
% Notas 5 a 7



EVALUACIÓN ECONÓMICA PERSONAL

En una escala de 1 a 7, ¿cómo calificarías la situación...?
% Notas 5 a 7



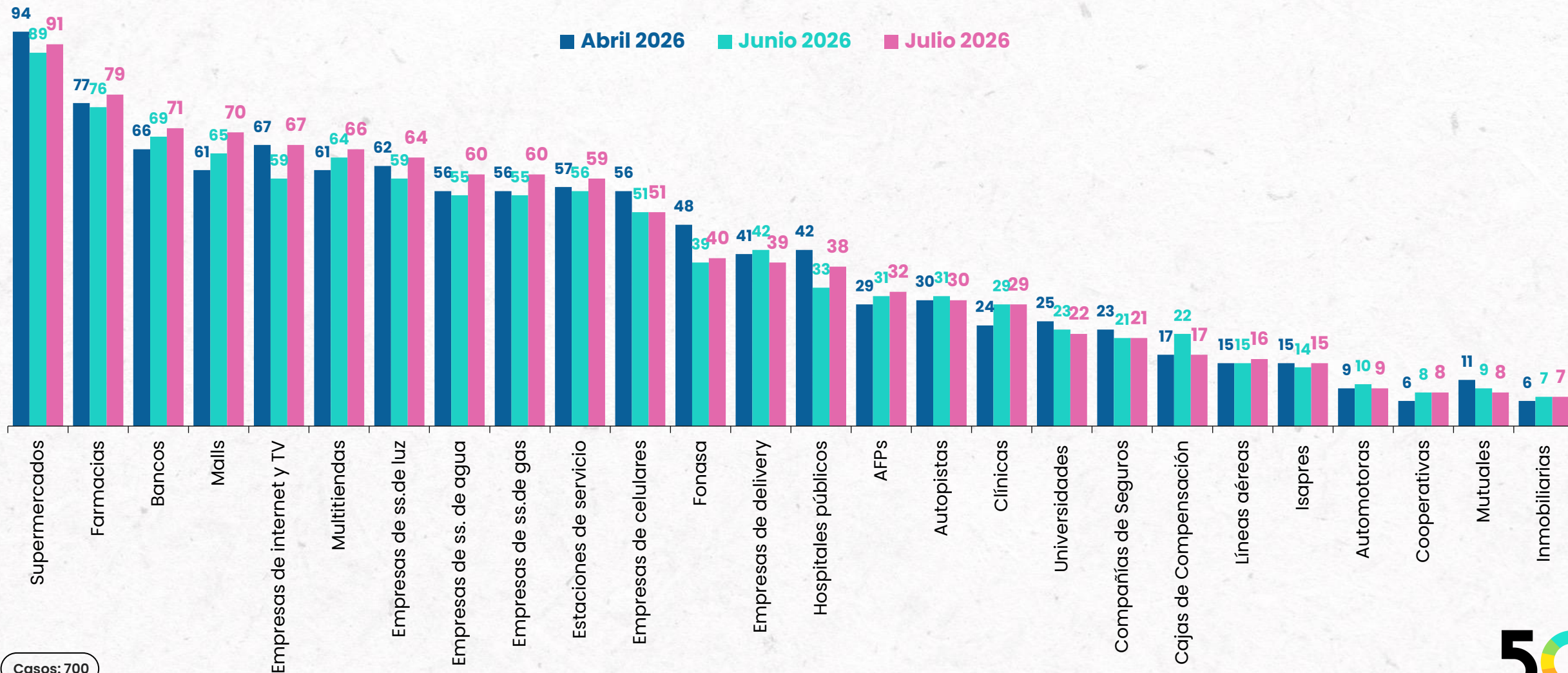


03.

Clientes

EXPERIENCIA CON INDUSTRIAS

¿Con cuál de las siguientes industrias has tenido alguna experiencia como cliente o usuario durante los últimos tres meses?
% Sí

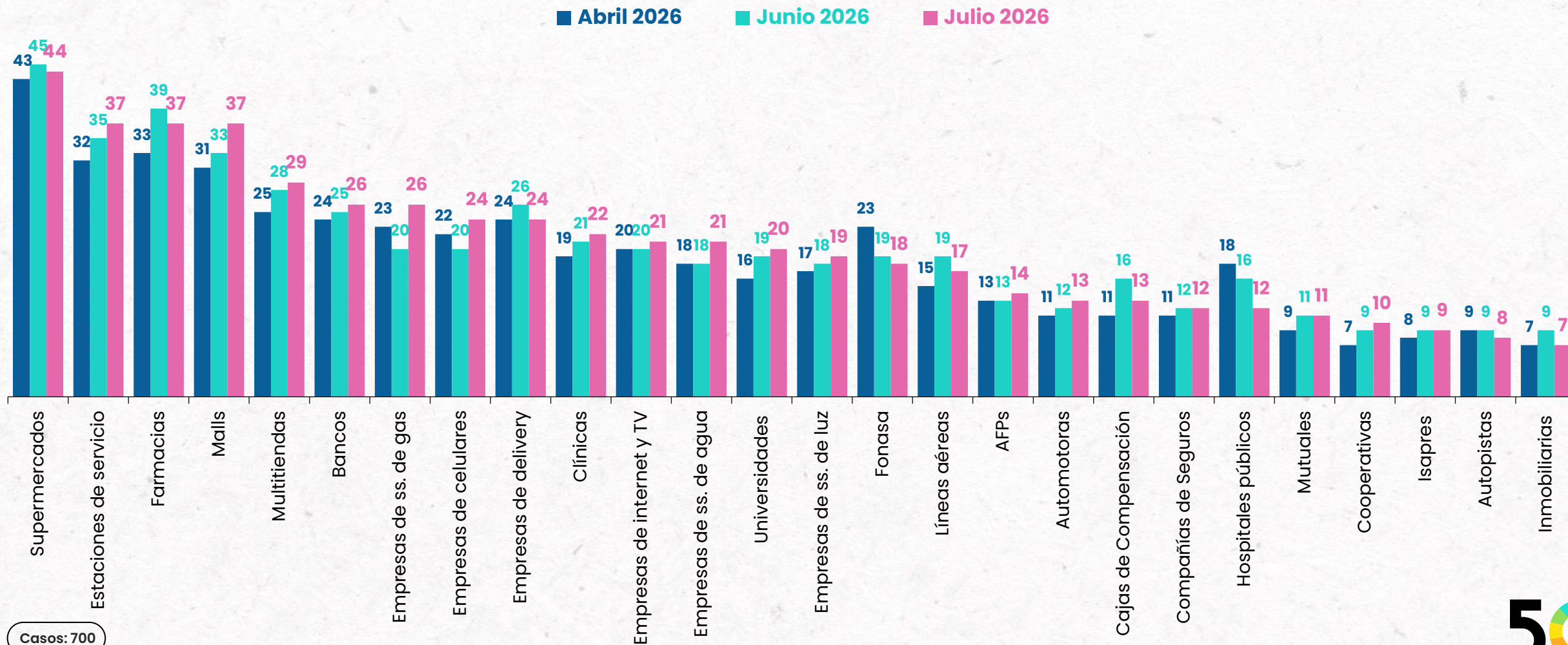


Casos: 700

EVALUACIÓN DE INDUSTRIAS

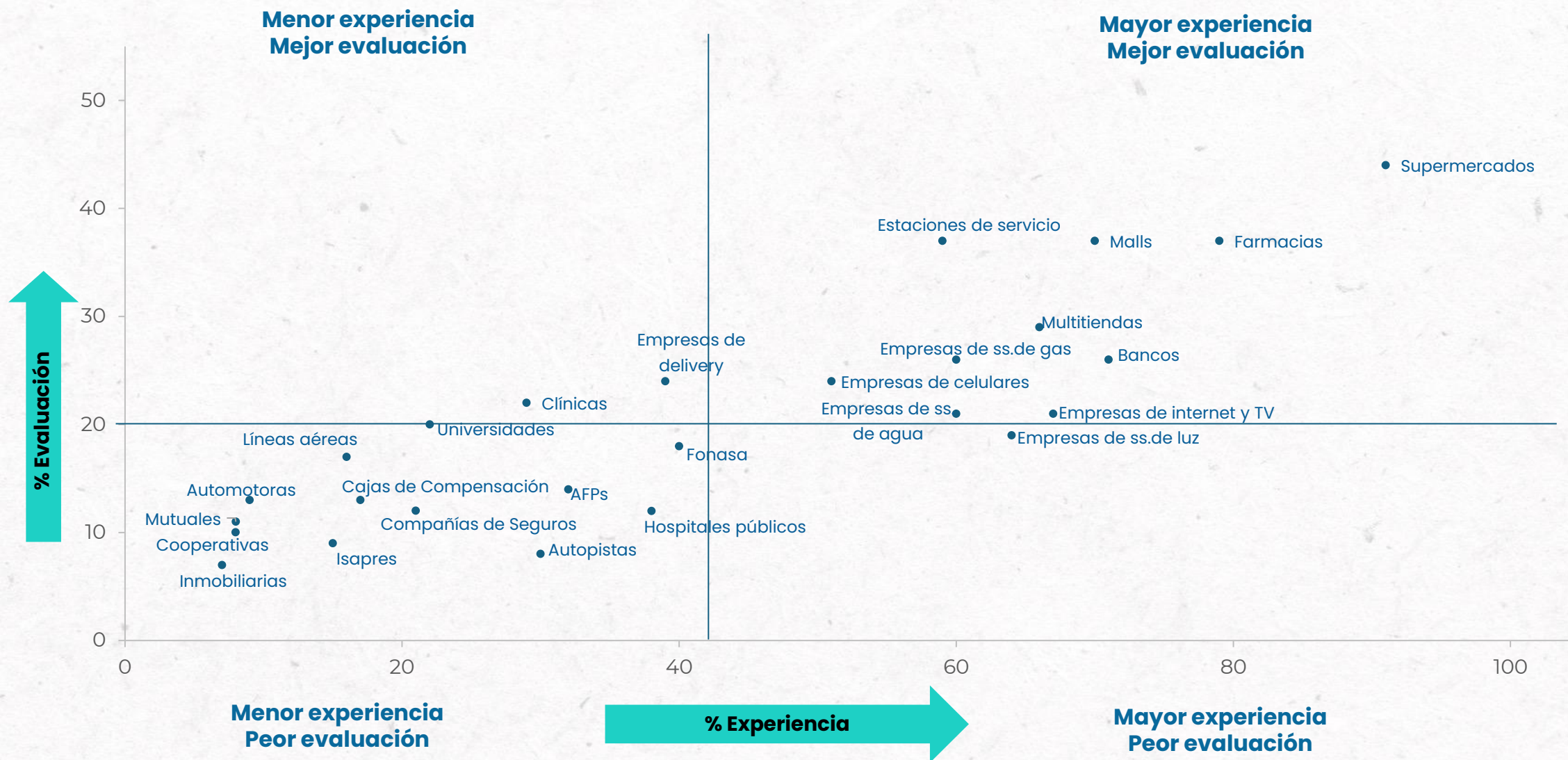
Usando una escala de 1 a 7 como en el colegio, donde 1 es “pésimo” y 7 es “excelente”,
¿Cómo evaluarías la forma en que las siguientes industrias se relacionan con sus clientes/consumidores?

% Notas 6 y 7



Casos: 700

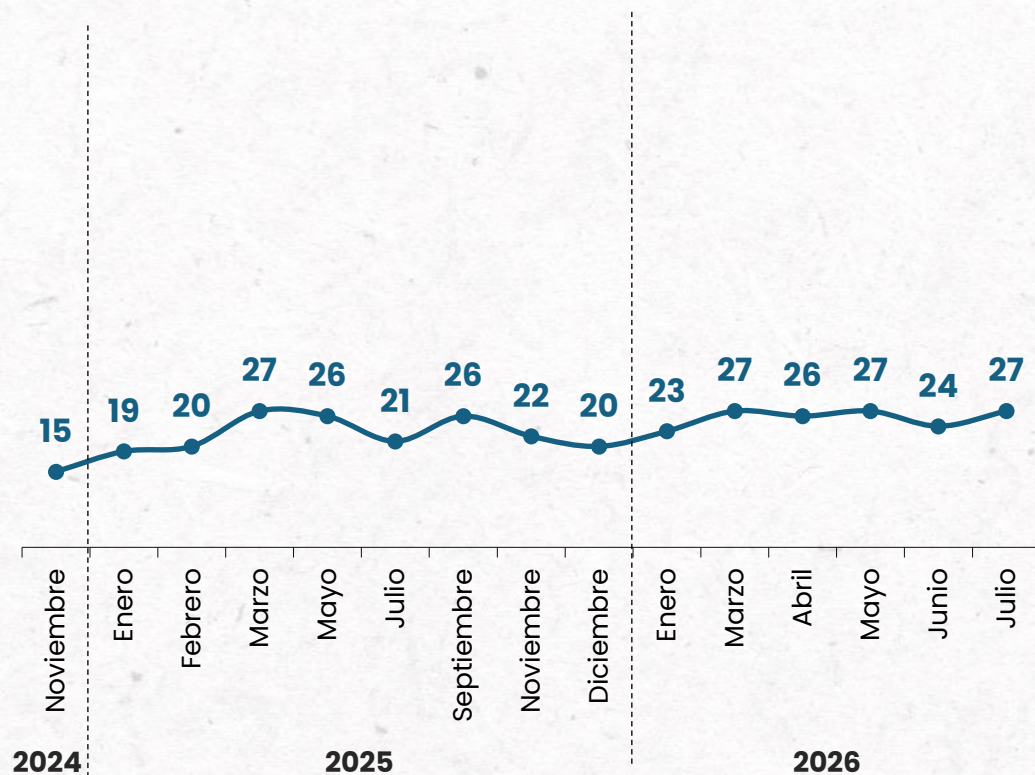
EXPERIENCIA Y EVALUACIÓN DE INDUSTRIAS



PROBLEMAS CON EMPRESAS

Durante el último mes, ¿tuviste algún problema con algún producto que compraste o servicio contratado?

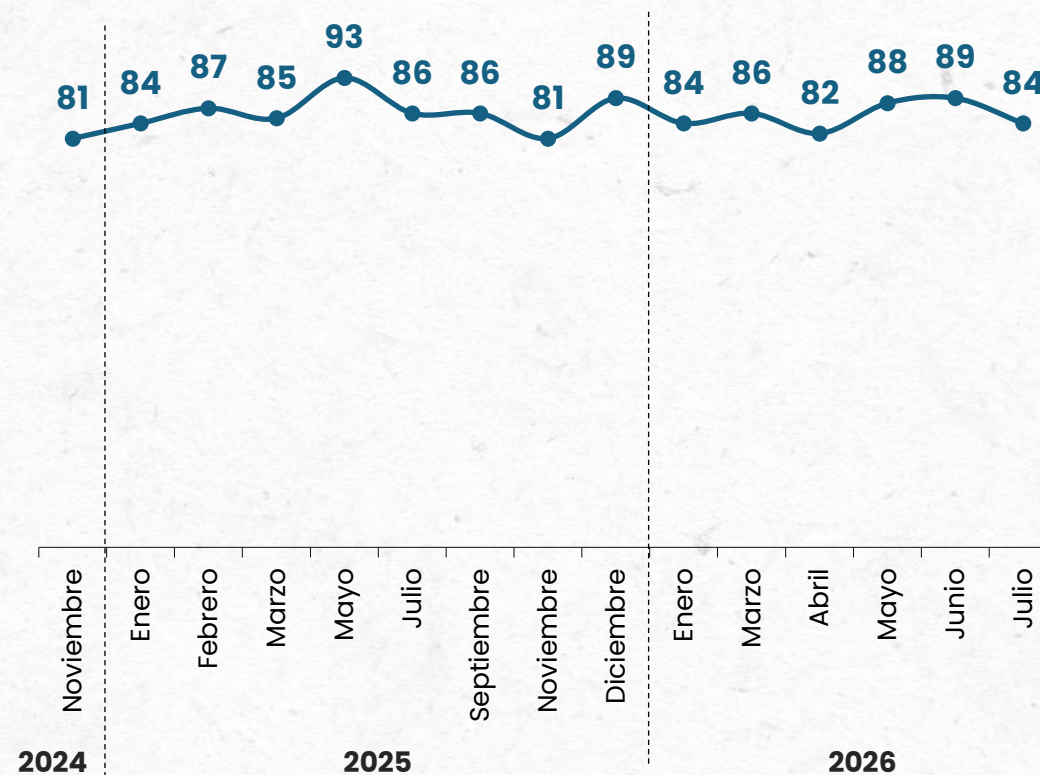
% Sí



Casos: 700

Frente al problema que tuviste, ¿reclamaste o realizaste alguna acción al respecto?

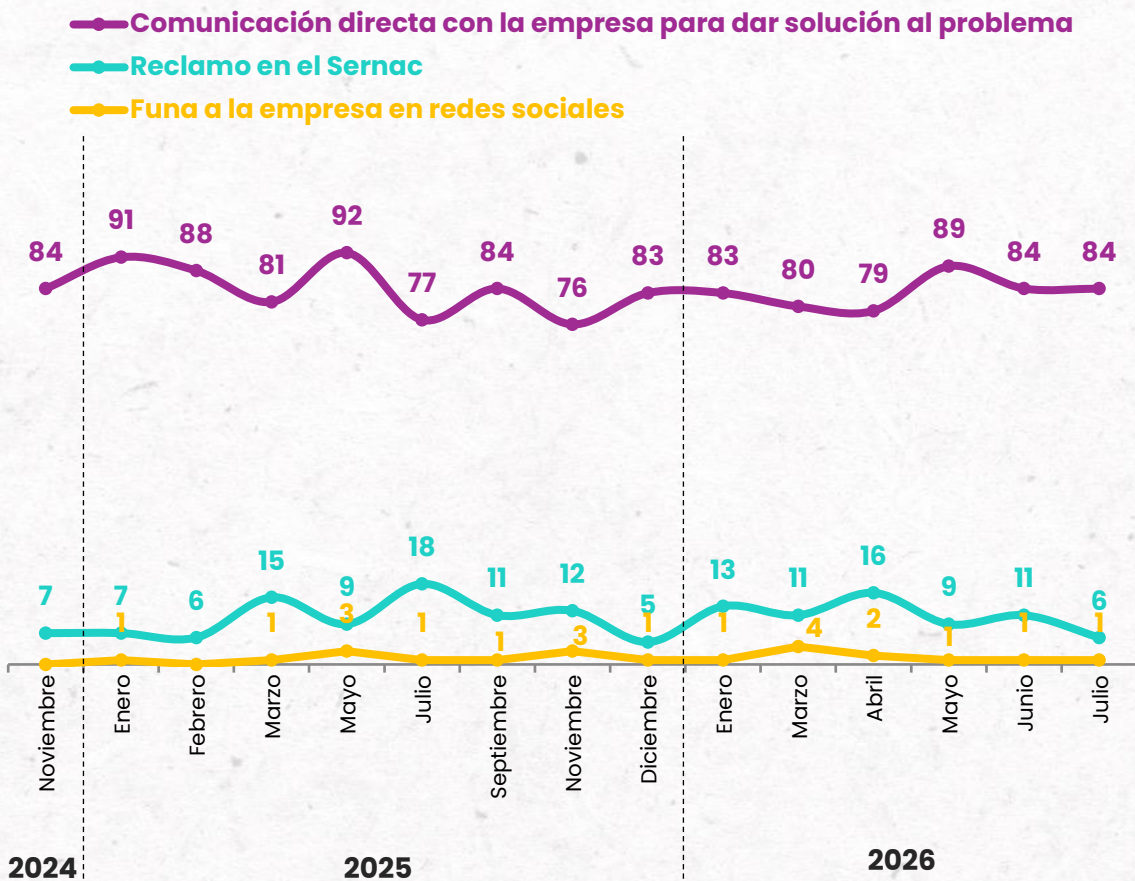
% Sí



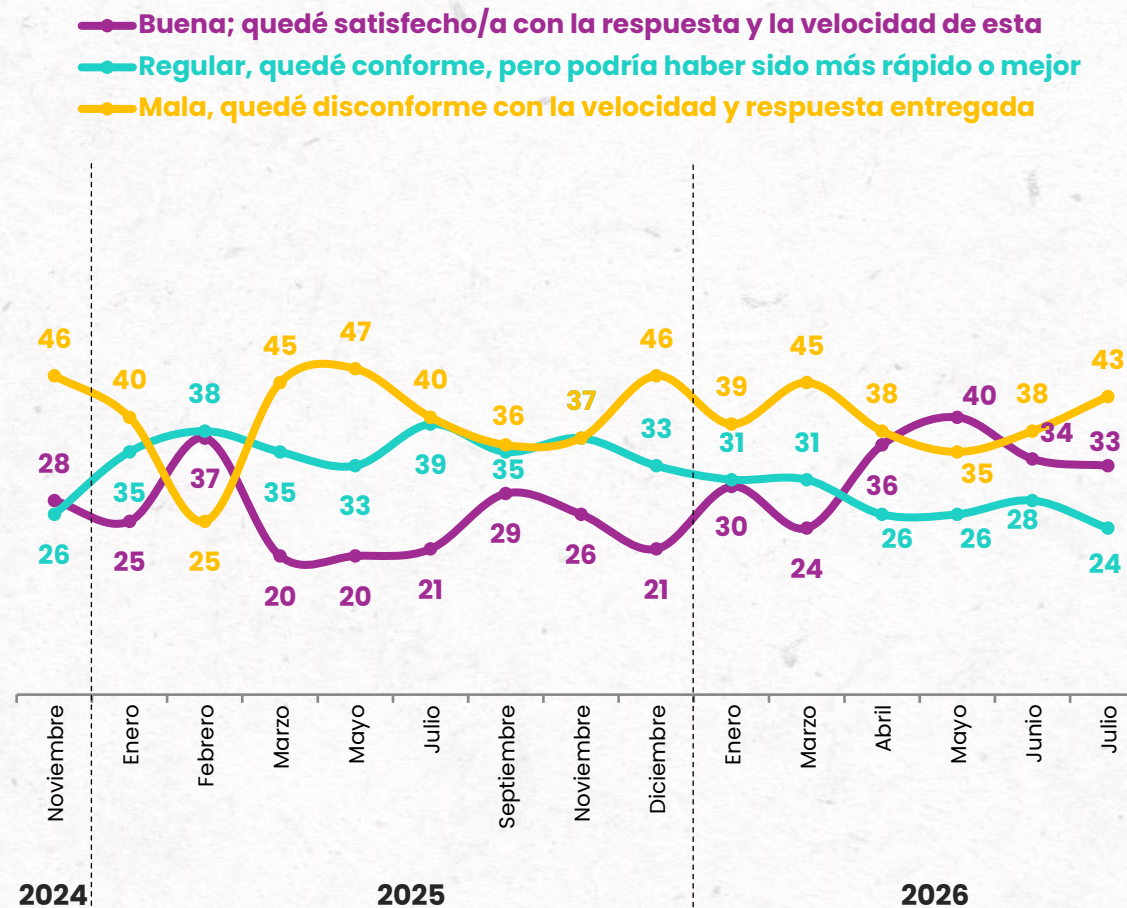
Casos: entre quienes tuvieron problemas con la empresa N=215

ACCIÓN FRENTE AL PROBLEMA

¿Qué acción realizaste?
%



¿Y cómo evaluarías la respuesta de la empresa frente a tu reclamo?
%



Casos: entre quienes tuvieron problemas con la empresa y realizaron reclamos o algo al respecto N=215

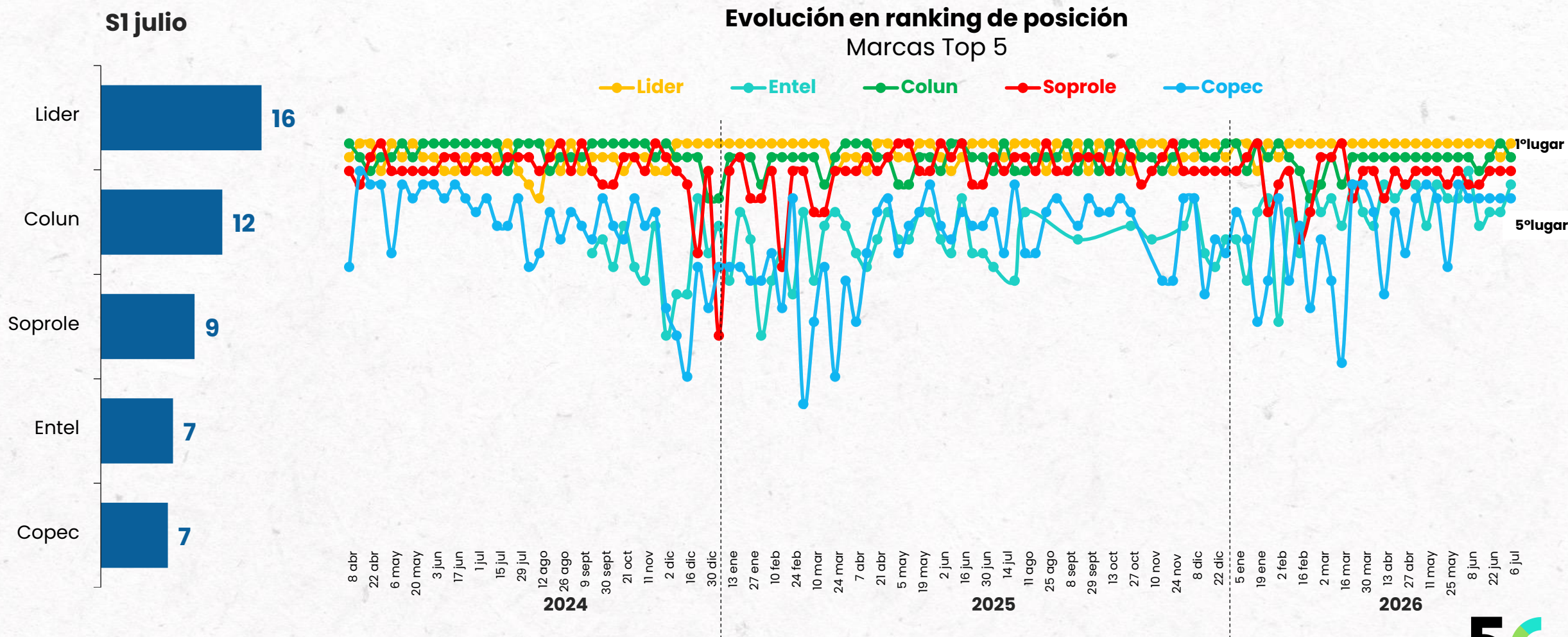


04. Comunicación

MARCAS RELEVANTES: TOP 5

Pensando en las marcas que son relevantes en tu vida, ¿cuál es la primera que viene a tu mente?

% Espontáneo

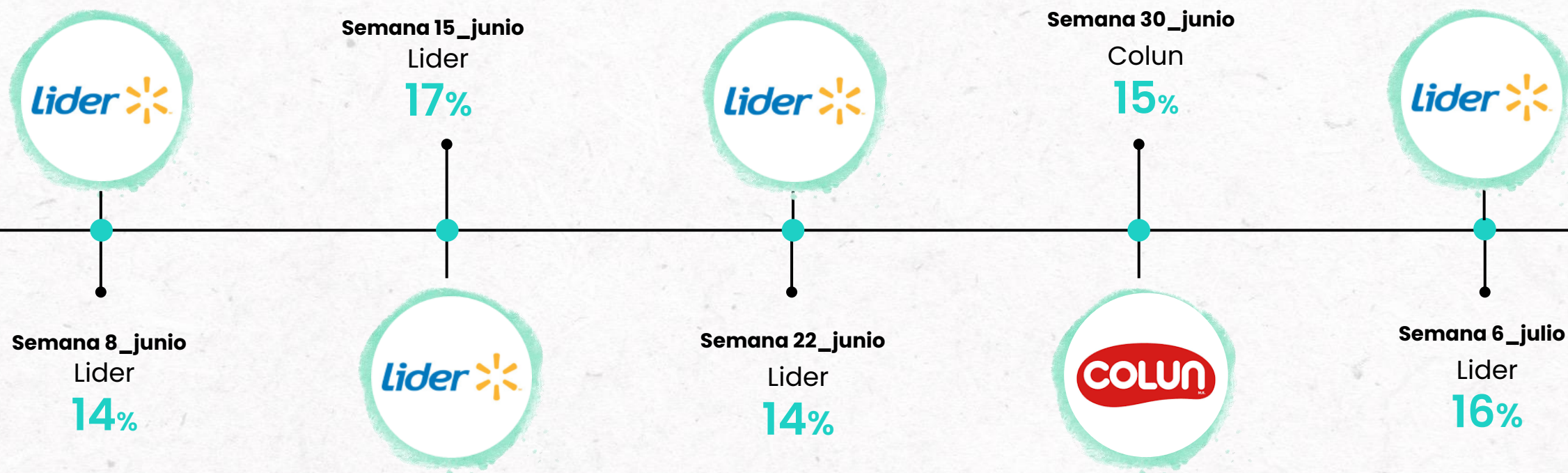


Casos: 700



EVOLUTIVO: MARCAS RELEVANTES

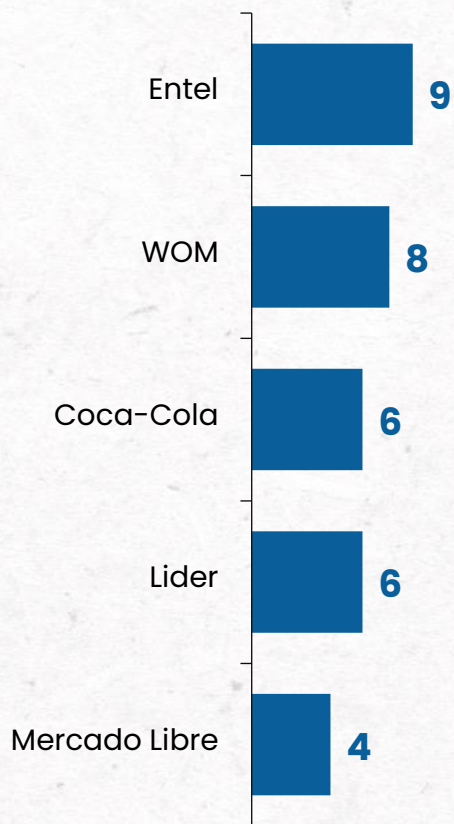
Pensando en las marcas que son relevantes en tu vida, ¿cuál es la primera que viene a tu mente?
% Espontáneo



PUBLICIDAD MEMORABLE: TOP 5

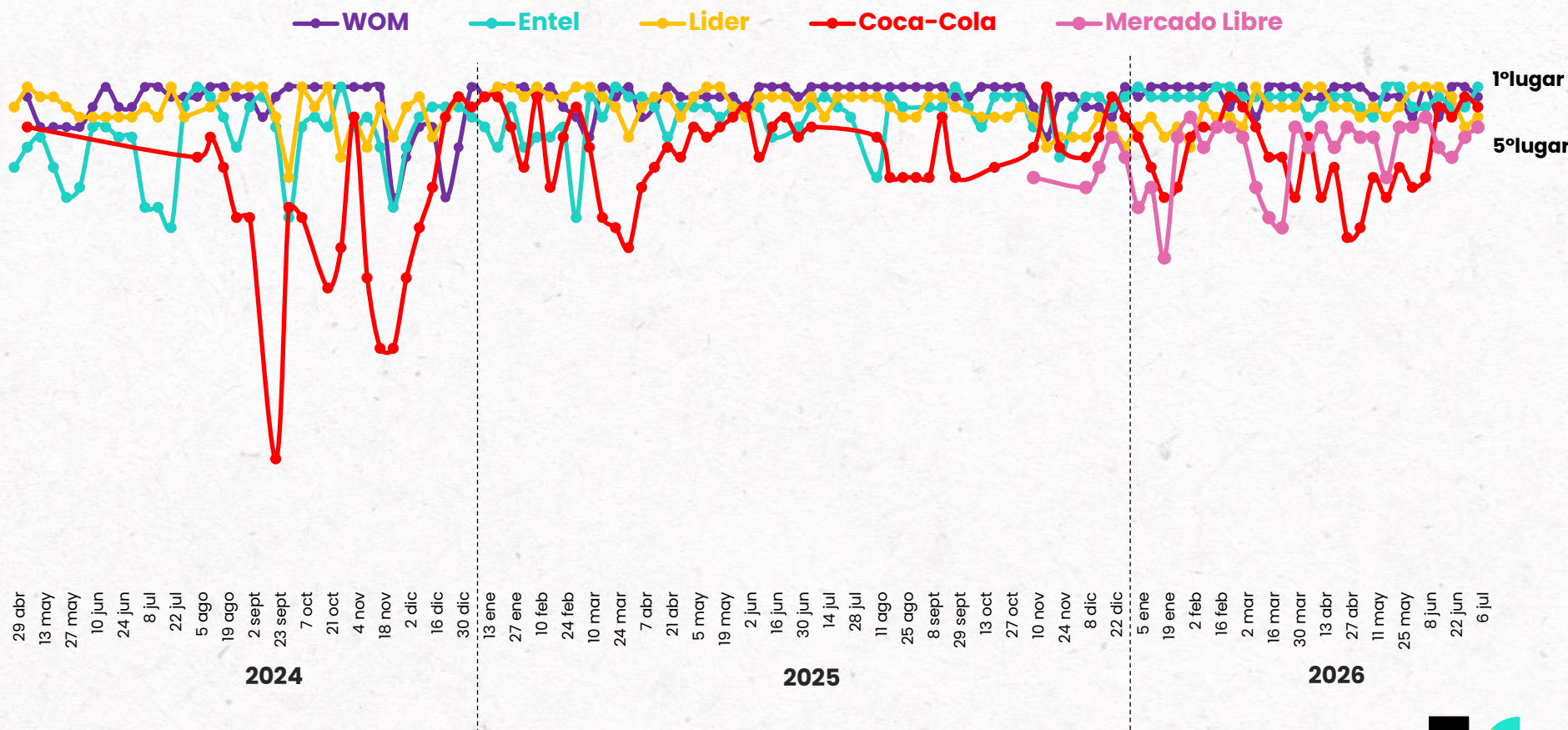
¿De qué marcas has visto publicidad que te haya gustado esta semana?
% Espontáneo

SI julio



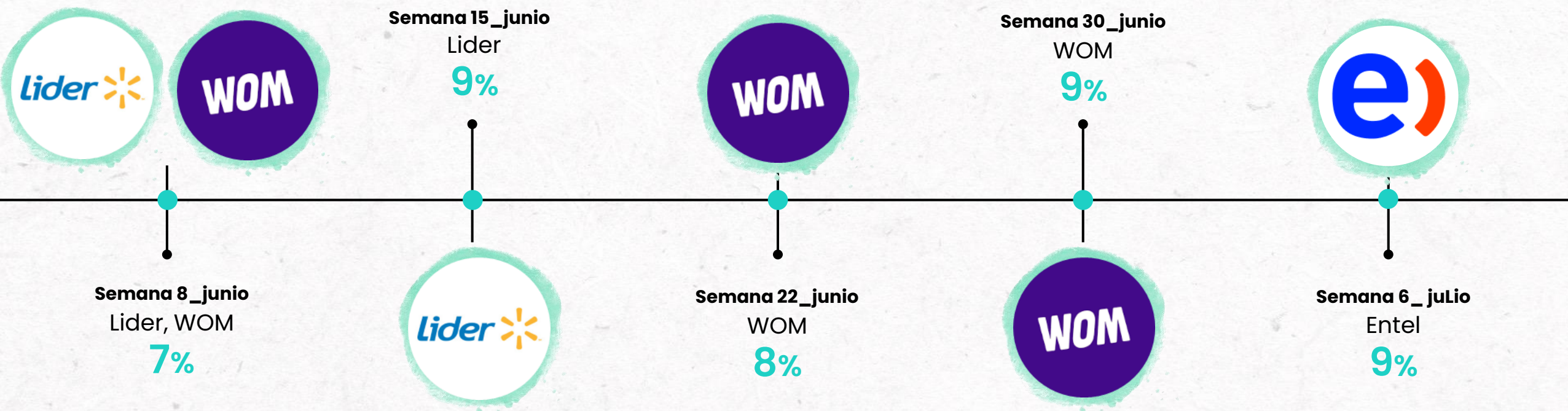
Evolución en ranking de posición

Marcas Top 5



EVOLUTIVO: PUBLICIDAD MEMORABLE

¿De qué marcas has visto publicidad que te haya gustado esta semana?
% Espontáneo

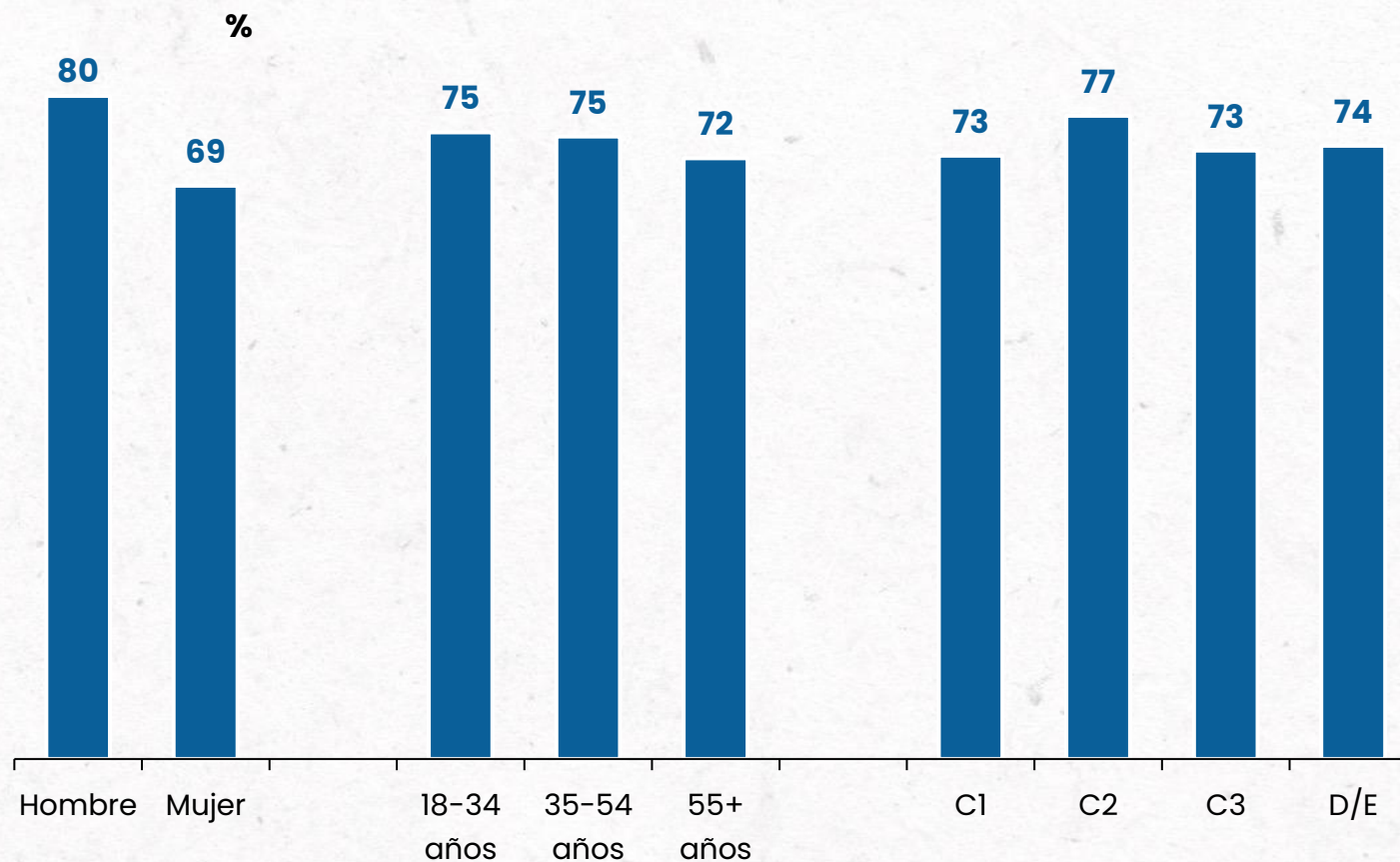
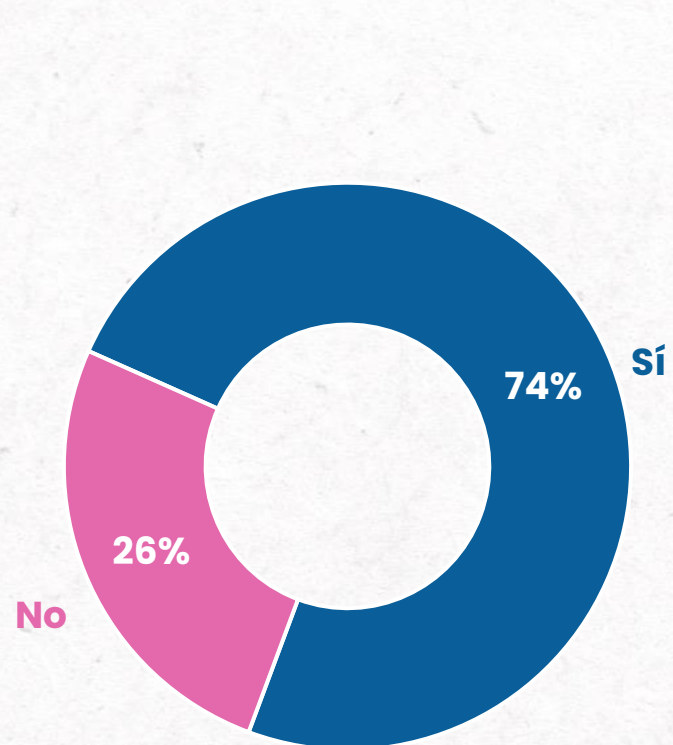




Coyuntura: Mundial 2026

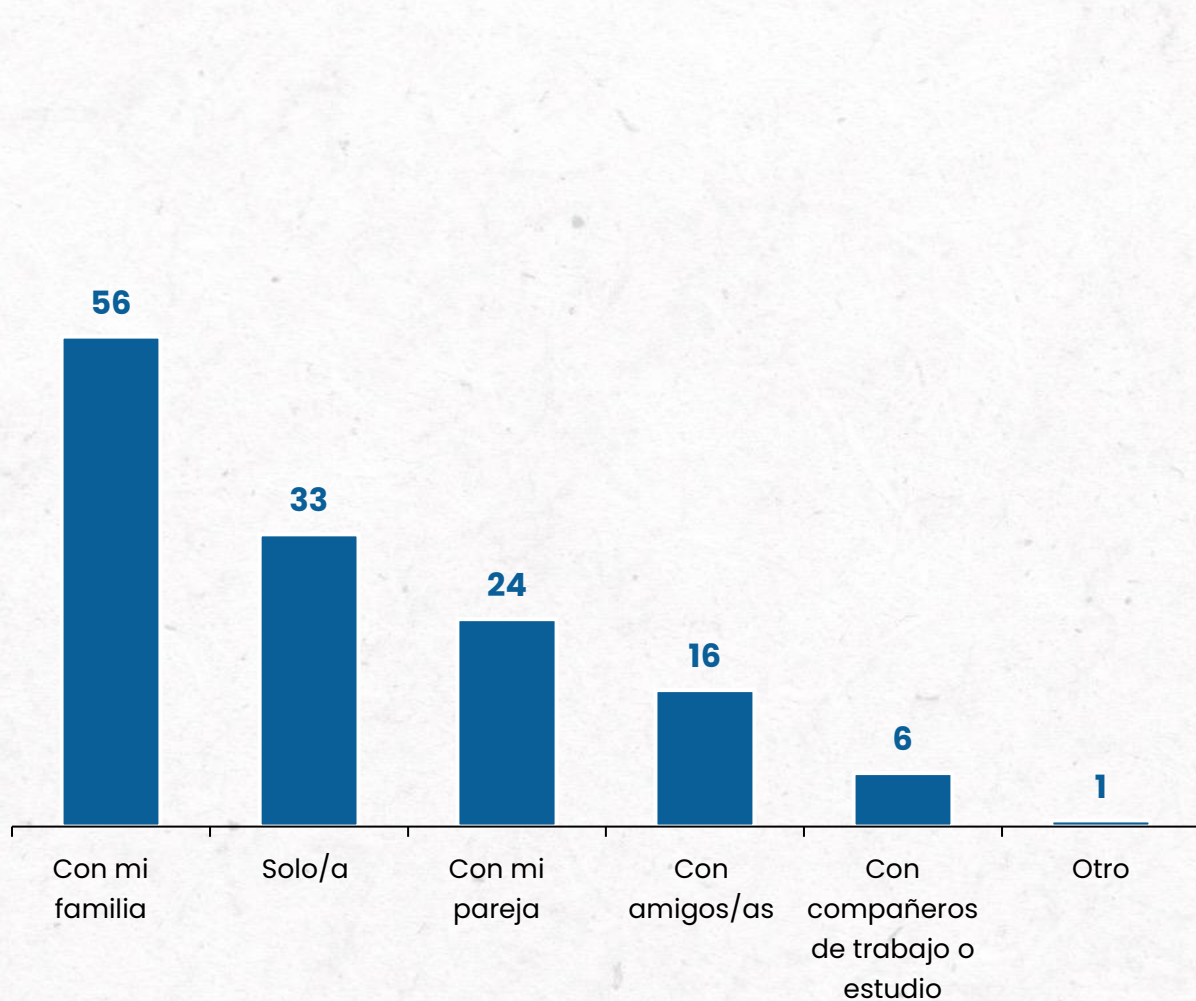
EXPECTADORES DEL MUNDIAL

¿Has visto algún partido del mundial de fútbol 2026?

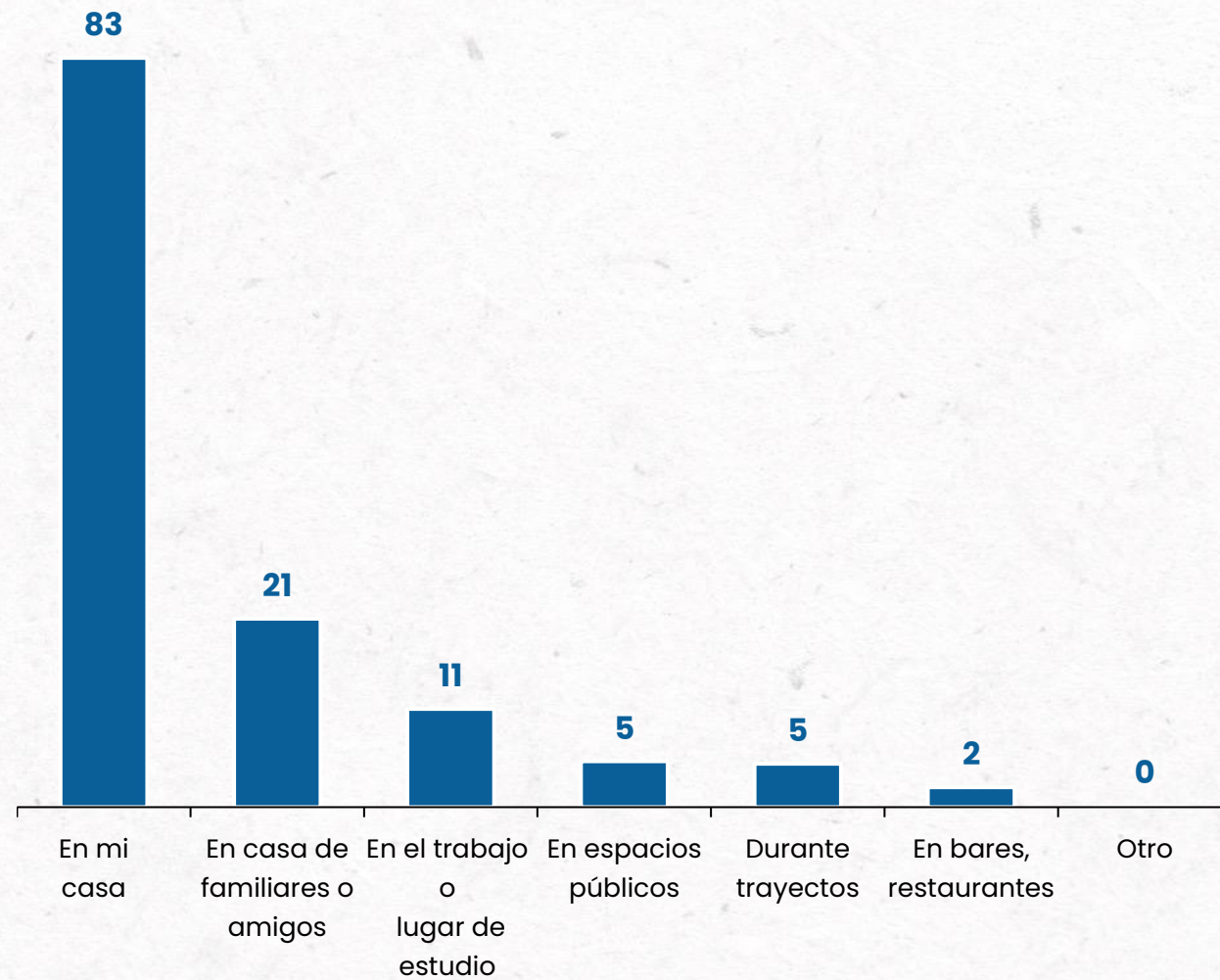


LUGAR Y COMPAÑÍA DEL MUNDIAL

¿Con quién has visto los partidos del Mundial?
% Múltiple



¿Dónde has visto principalmente los partidos del Mundial?
% Mundial



Casos: entre quienes han visto el mundial N=505

SNACK O COMIDA INFALTABLE PARA VER LOS PARTIDOS

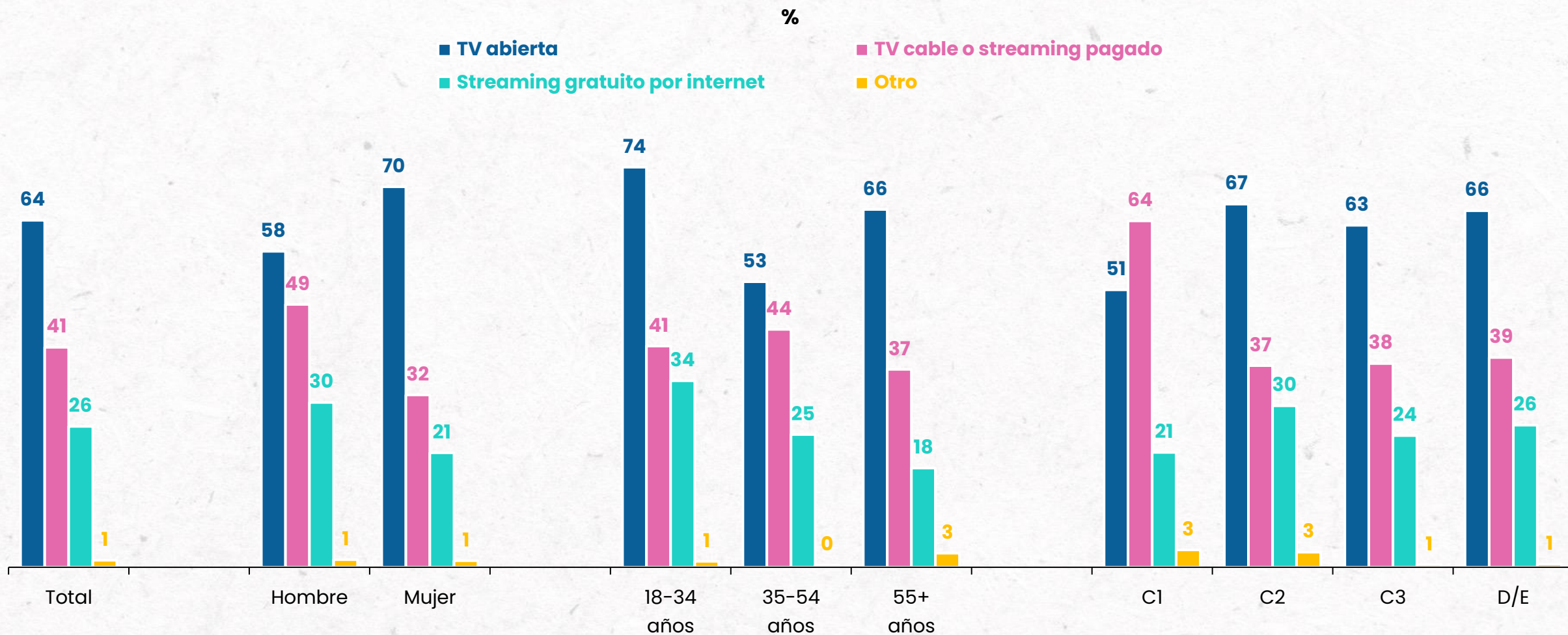
¿Qué comida o snack no puede faltar cuando ves un partido del Mundial?
% Múltiple



Casos: entre quienes han visto el mundial N=505

PLATAFORMA DONDE HA VISTO LOS PARTIDOS DEL MUNDIAL

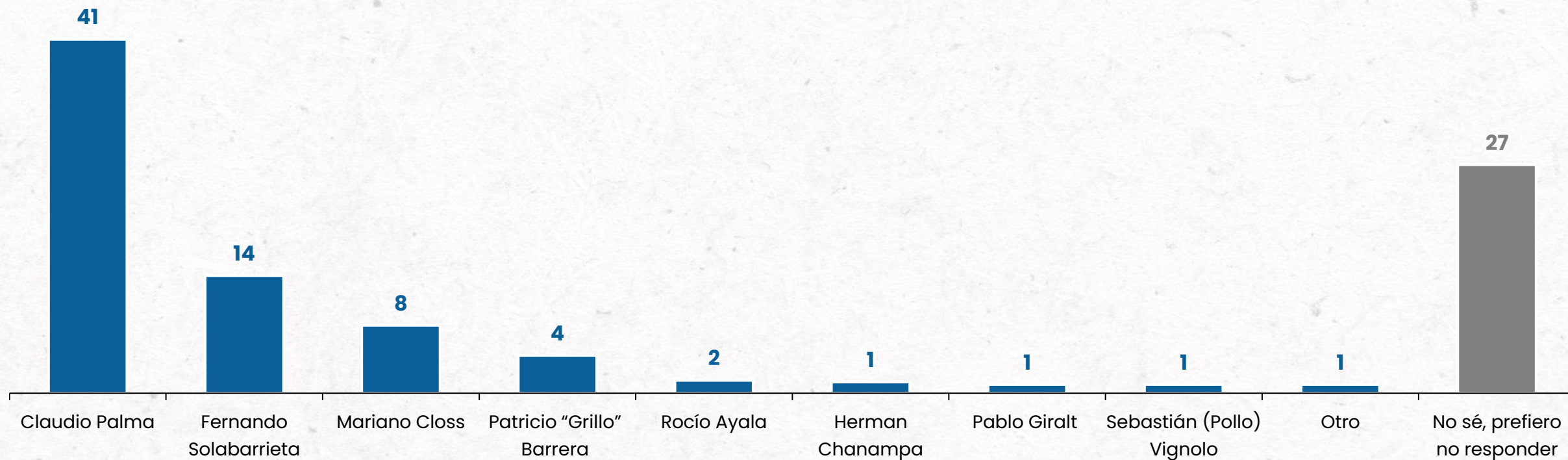
¿Dónde has visto o piensa ver los partidos del Mundial?



Casos: entre quienes han visto el mundial N=505

RELATOR FAVORITO DEL MUNDIAL

¿Cuál es tu relator favorito para ver los partidos del Mundial?
%



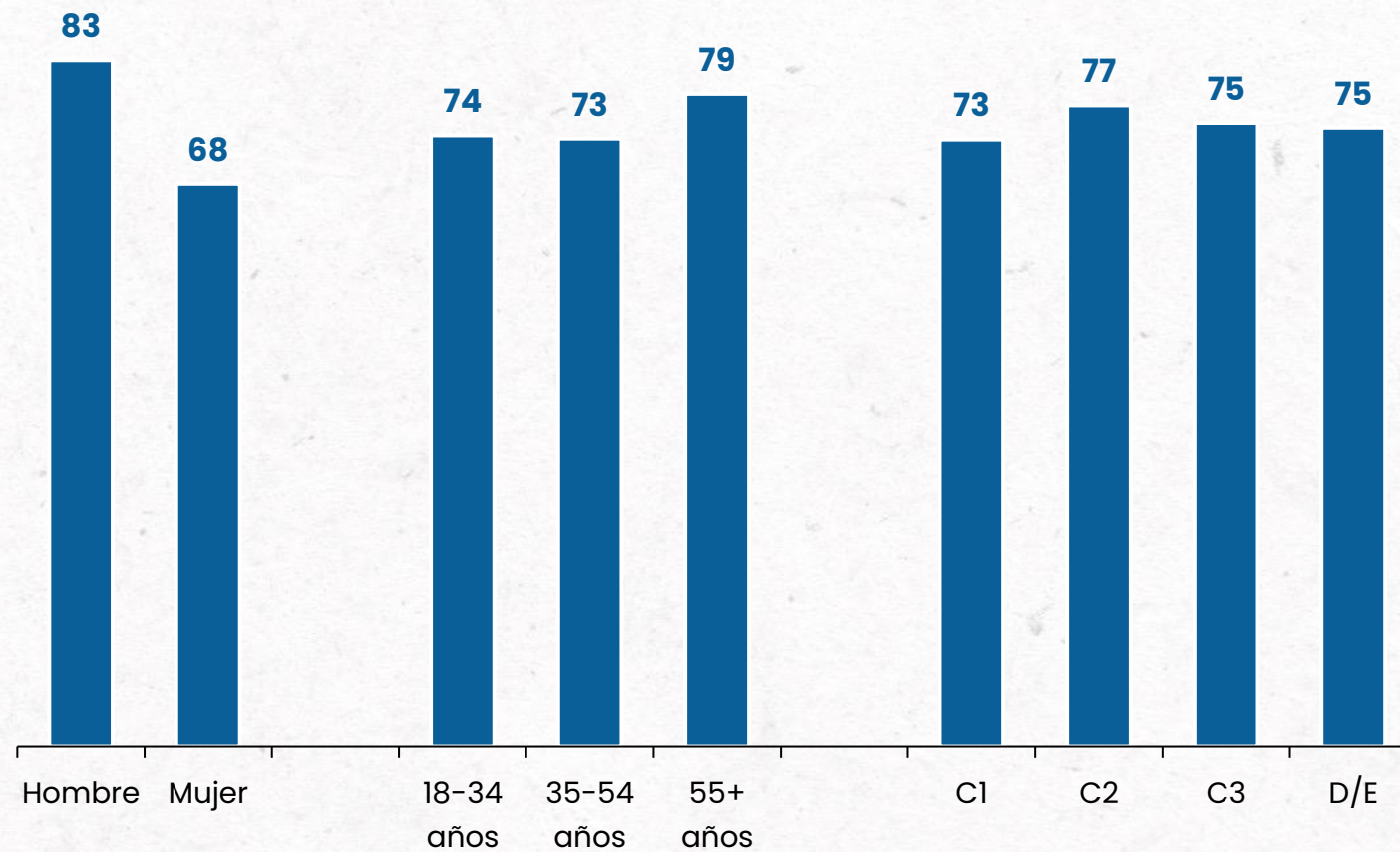
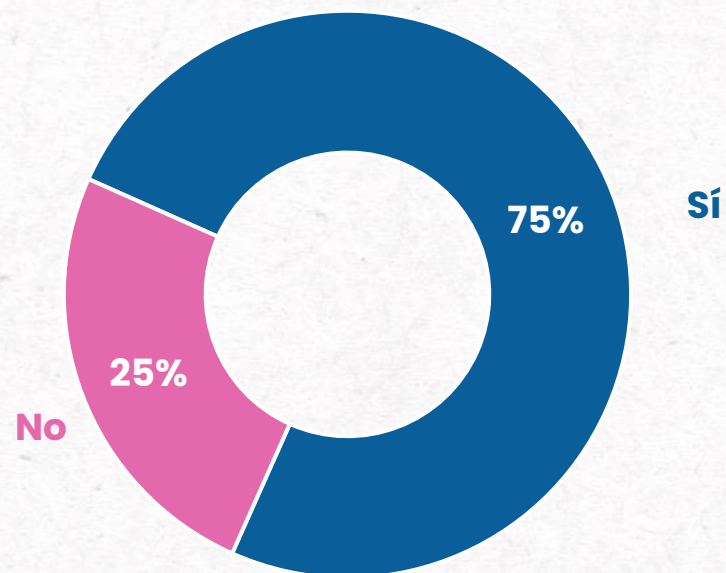
Casos: entre quienes han visto el mundial N=505

*Otro incluye alternativas menores a 1%

FINAL DEL MUNDIAL

¿Piensas ver la final?

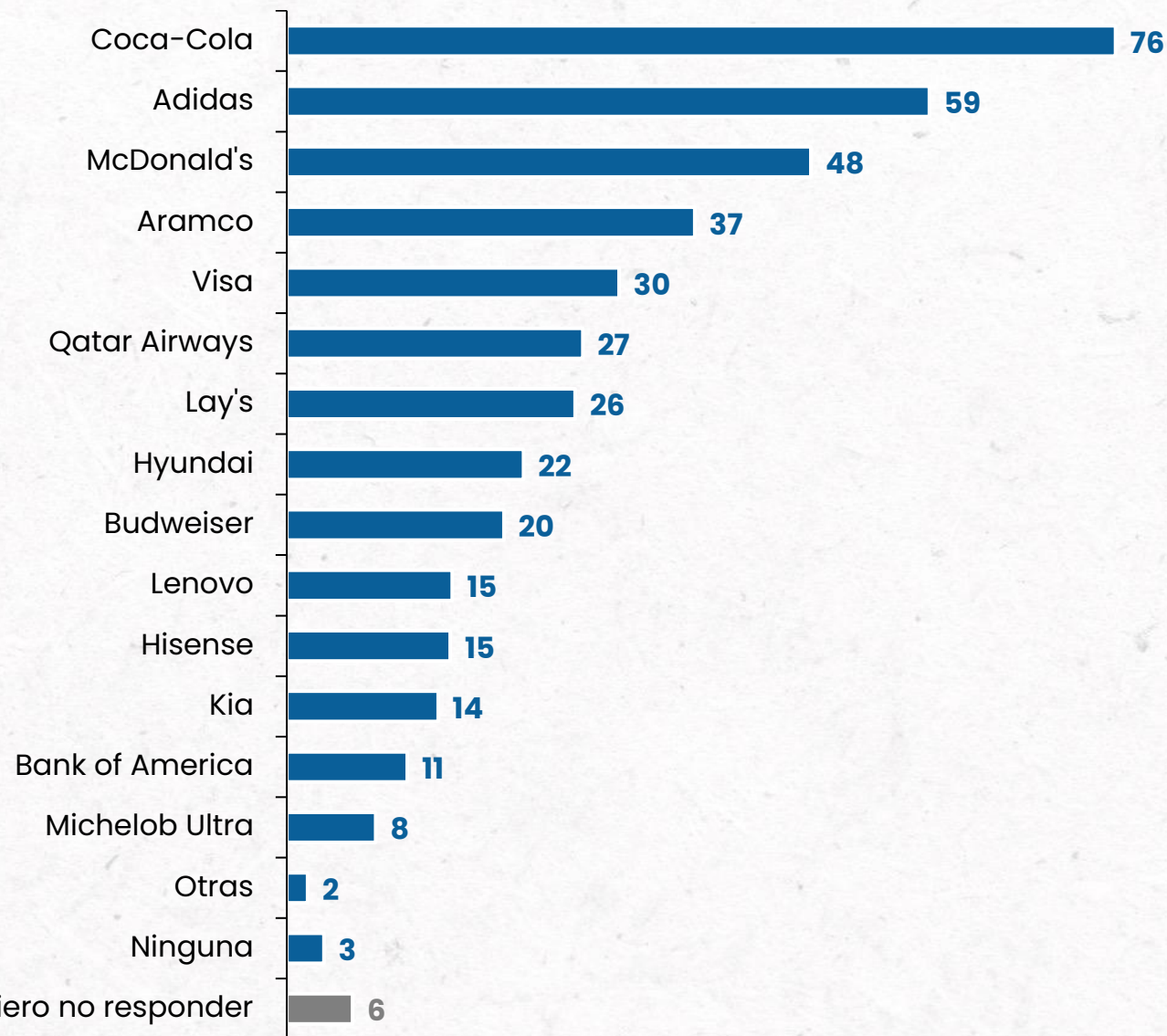
%



MARCA ASOCIADA AL MUNDIAL 2026 - GUIADA

Y del siguiente listado de marcas, ¿cuáles asocias al mundial? Marca todas las que corresponda

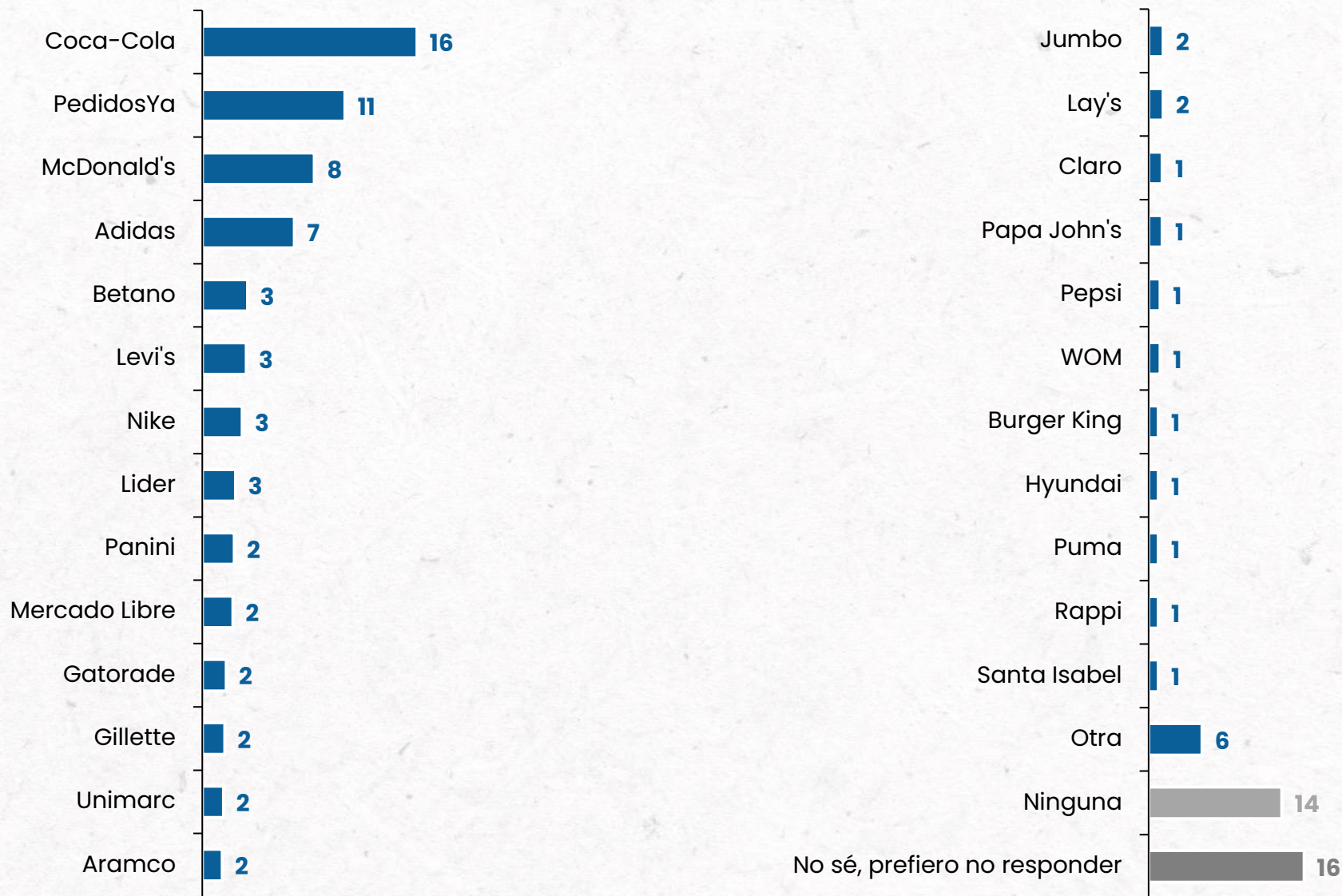
%



MARCA QUE HA TENIDO BUENAS PROMOCIONES DURANTE EL MUNDIAL 2026

¿Qué marca dirías que ha hecho buenas promociones o ha tenido buenas ofertas en este mundial 2026?

% Espontánea



Casos: 700

*Se muestran alternativas >= a 1%



CAMPAÑAS PUBLICITARIAS DEL MUNDIAL EVALUADAS DE MANERA GUIADA

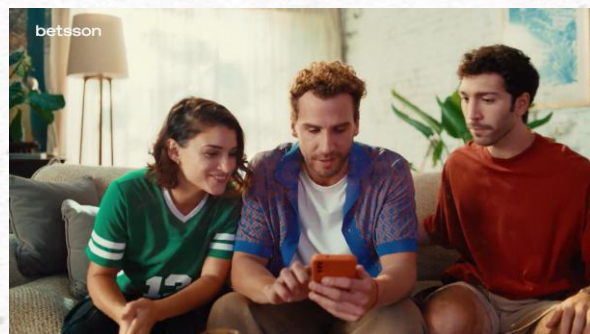
A continuación, te mostraremos una serie de fragmentos publicitarios:



Powerade



Skechers



Betsson



Novibet

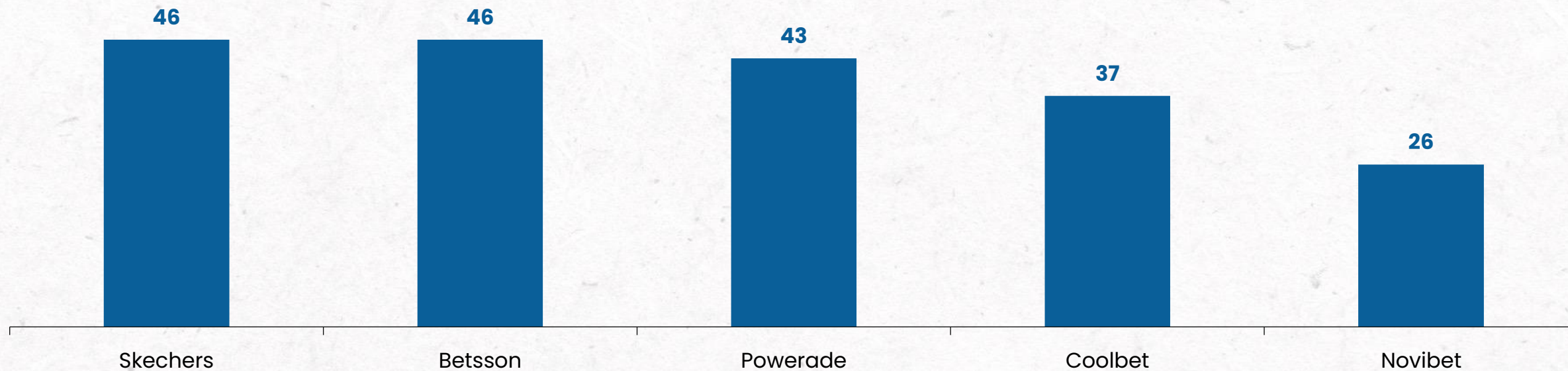


Coolbet

VISIBILIDAD CAMPAÑAS PUBLICITARIAS

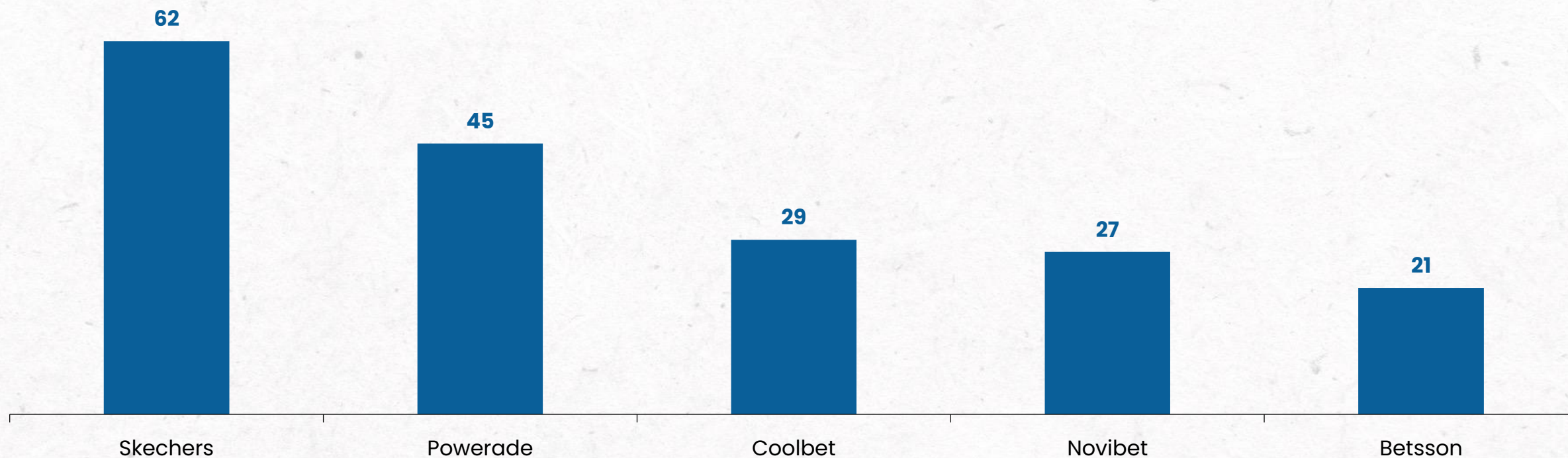
¿Has visto alguno de ellos, ya sea en televisión, diarios, redes sociales u otros medios?

%Sí



EVALUACIÓN CAMPAÑAS PUBLICITARIAS

En una escala de 1 a 7 donde 1 es "muy malo" y 7 es "muy bueno", ¿con qué nota la evaluarías?
% Notas 6 y 7



Casos: entre quienes recuerdan cada campaña

CONOCIMIENTO Y EVALUACIÓN DE CAMPAÑAS

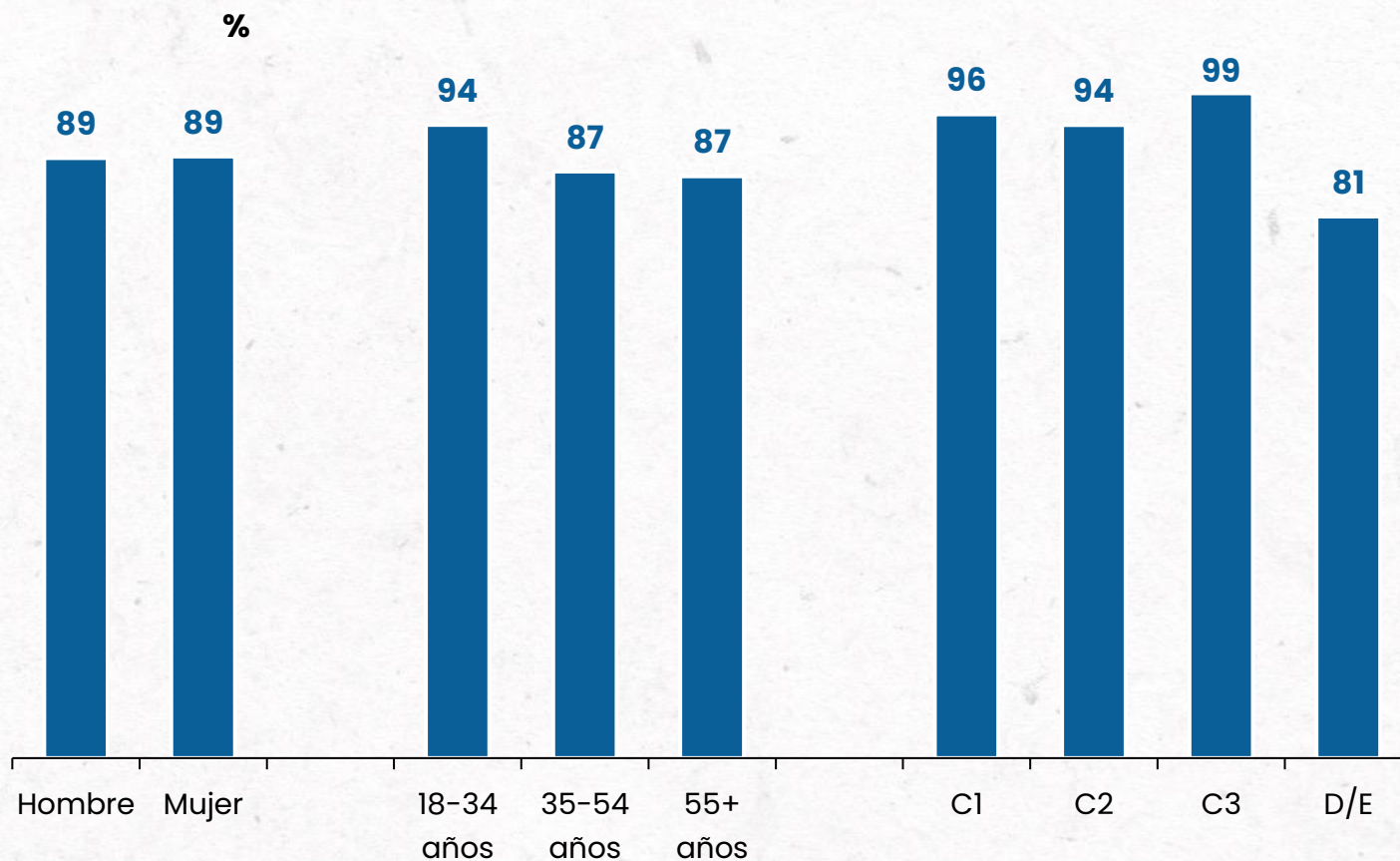
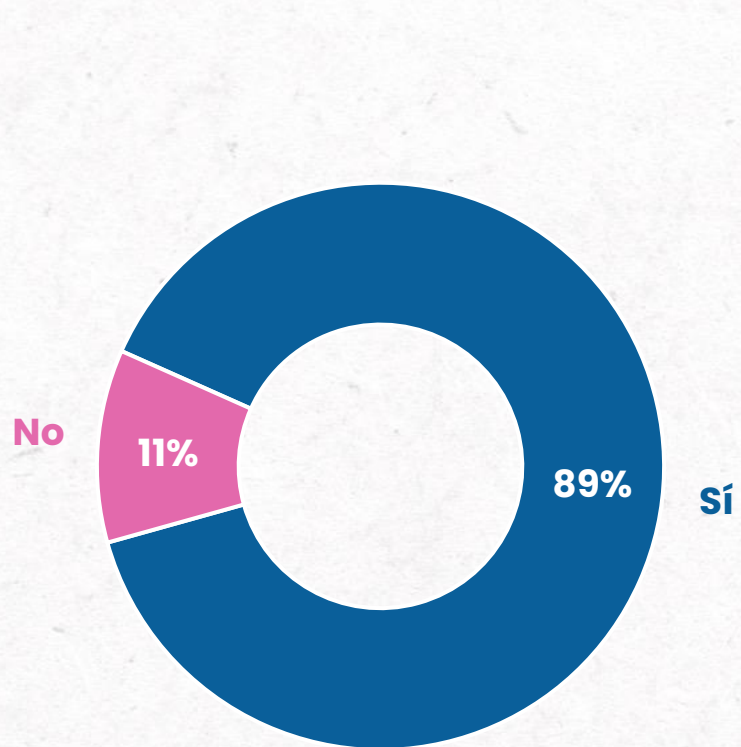




Bonus: BTS

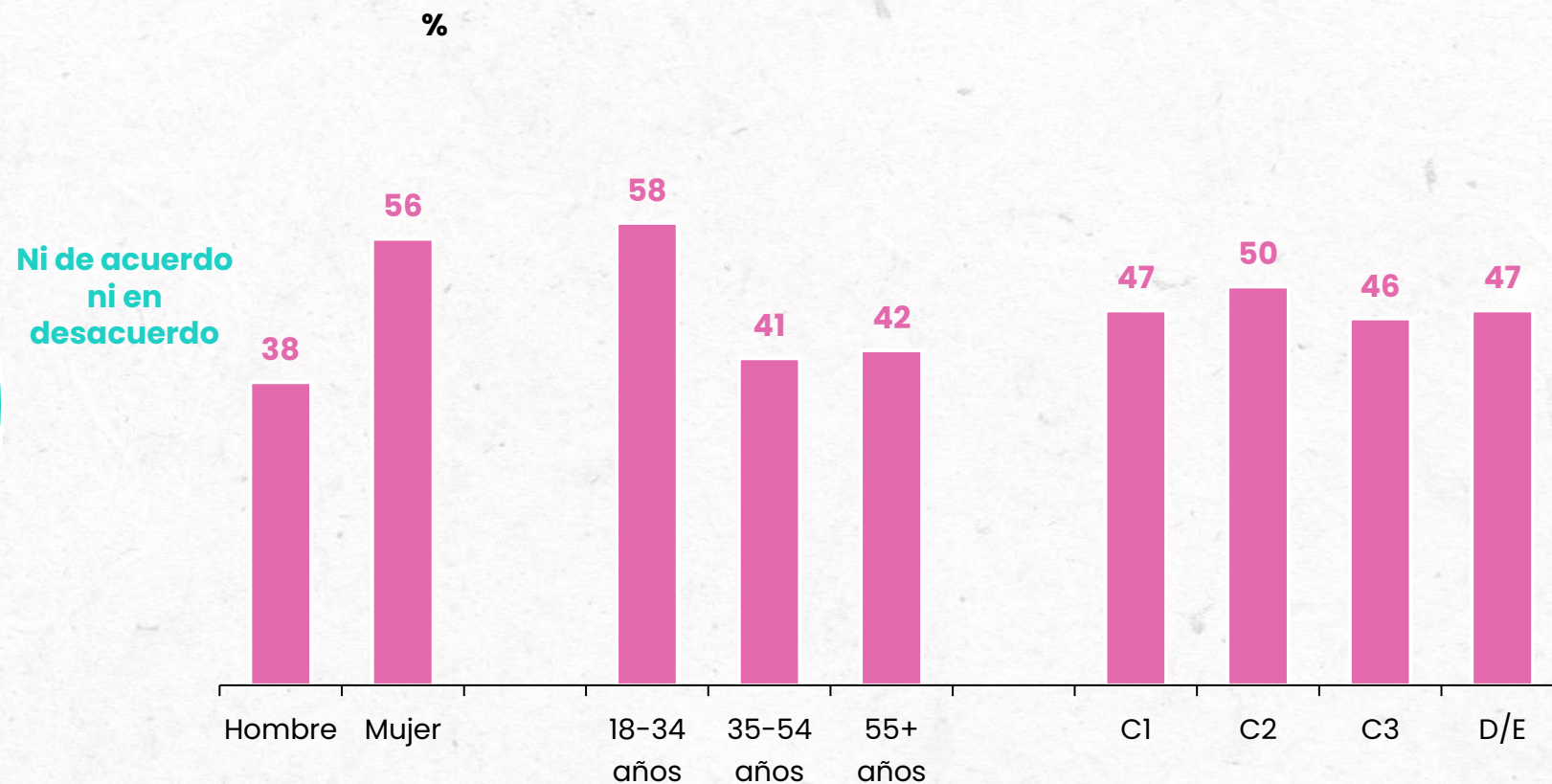
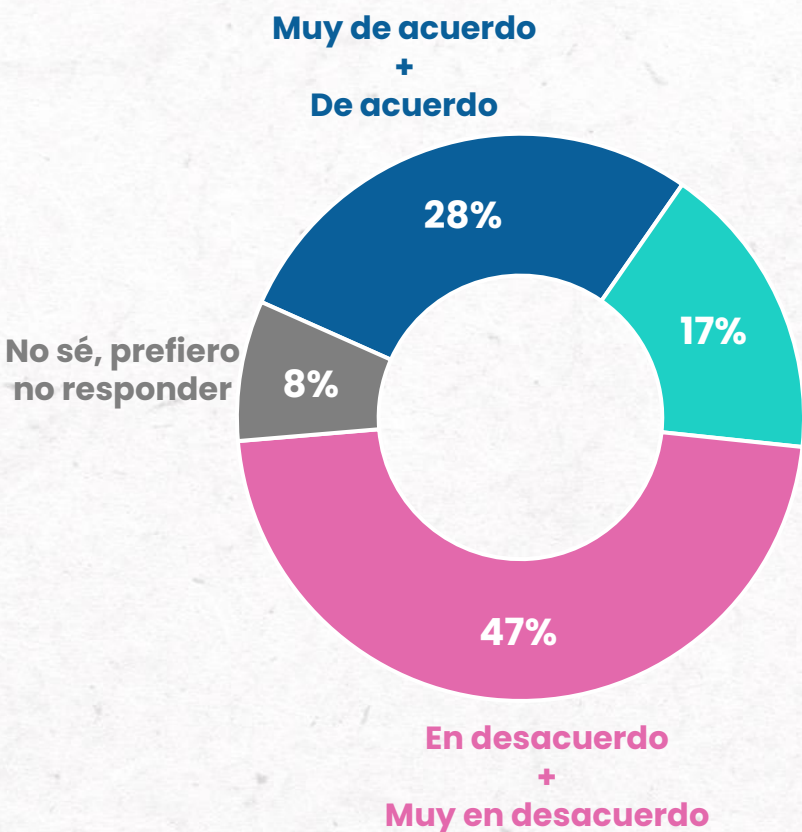
SUSPENSIÓN CONCIERTO BTS

¿Escuchaste o leíste sobre la suspensión de los conciertos de BTS en el Estadio Nacional?



NIVEL DE ACUERDO CON LA CANCELACIÓN DEL EVENTO

¿Estás de acuerdo o en desacuerdo con la decisión de no realizar los conciertos de BTS en el Estadio Nacional?



Casos: entre quienes se enteraron de la suspensión N=647

RESPONSABILIDAD DE LA SUSPENSIÓN

En tu opinión, ¿quién tiene la mayor responsabilidad por la suspensión de los conciertos de BTS en el Estadio Nacional?

%



Casos: entre quienes se enteraron de la suspensión N=383

Estudio



CADEM



Nueva de Lyon 145 Piso 15,
Providencia, Santiago, Chile.
cadem@cadem.cl
+562 2438 6500

www.cadem.cl