

# IPSOS CCI



*CONSUMER CONFIDENCE INDEX*

## ÍNDICE DE CONFIANZA DEL CONSUMIDOR

Informe mensual

Abril de 2025



# CONTENIDOS

**1**

CCI Global  
Resultados  
mensuales

**2**

CCI Chile  
Resultados  
mensuales

**3**

SUBÍNDICES CCI  
Resultados  
mensuales

**4**

CCI  
Trimestre móvil

**5**

METODOLOGÍA

**6**

CONTACTO

# IPSOS CCI: CONSUMER CONFIDENCE INDEX

El índice de Confianza del Consumidor (Ipsos CCI), desplegado en 29 países, mide el nivel de optimismo de los consumidores sobre el estado de la economía a través de las actitudes actuales y expectativas de las economías locales, las finanzas personales, los ahorros y la confianza para invertir. Este índice está compuesto por 4 subíndices y 10 preguntas. Para conocer el detalle del cálculo, ver sección [“Metodología de cálculo”](#).



## ¿Por qué es importante?

- Conocer el índice de confianza de los consumidores es crucial, ya que proporciona una medida de la percepción y expectativas de los consumidores sobre la economía.
- Un alto índice de confianza suele indicar que los consumidores están dispuestos a gastar más, lo que puede impulsar el crecimiento económico. Por el contrario, un índice bajo puede ser un indicador de recesión económica, ya que los consumidores tienden a ahorrar más y gastar menos. Este índice también ayuda a las empresas a ajustar sus estrategias de marketing y producción. Las políticas económicas también pueden ser diseñadas o modificadas basándose en estas percepciones.

# La confianza de los consumidores de Chile se estabiliza a pesar de la incertidumbre arancelaria global

La confianza de los consumidores chilenos registró un alza significativa en abril, al subir 2,3 puntos y ubicarse en los 43,1 puntos; resultado que recompone parte de la abrupta caída que tuvo el Índice de Chile en marzo. La confianza de los consumidores del país se mantiene en línea con su lectura del año pasado por estas fechas, al estar 0,3 puntos por sobre el de abril de 2024.

Este mes nuestro país escala dos posiciones en la clasificación de 29 países medidos, hasta el puesto 23, y deja de estar en la última posición entre los países de América Latina, debido a una caída equivalente en el Índice de Confianza de Perú (-2,4 puntos). De todas formas, la percepción de los chilenos se ubica en zona de pesimismo y lejos del punto de inflexión de 50 puntos.

Todos los subíndices de Chile mostraron alzas en abril, siendo "Situación Actual" la más notable (+2,9 puntos) y "Trabajo" el que menos aumentó (+0,6). De acuerdo a las respuestas de los encuestados chilenos, este mes creció la proporción de quienes

están más confiados en realizar una compra importante, a tres de cada diez (30%), y más cómodos para realizar otros tipos de compras para el hogar, a dos de cada cinco (49%).

Tres de los cuatro sub-índices registran alzas leves en las tendencias en 12 meses, con "Trabajo" como la más elevada (+0,6 puntos), dando muestras de una lenta pero progresiva estabilización del mercado laboral. Por otro lado, el subíndice de "Expectativas" se encuentra 0,3 puntos por debajo del registro del año pasado en esta fecha.

Precisamente respecto a las expectativas, el panorama mundial por ahora no está dando señales de certidumbre. Los primeros meses de Trump de vuelta al mando de Estados Unidos ha generado turbulencias en el mundo con sus mediáticos aranceles, con el denominado "Día de la Liberación" como capítulo estelar, tan sólo un par de días antes de que terminara el trabajo de campo de esta medición.

El Índice Global de Confianza del

Consumidor disminuyó en meses consecutivos y ahora está 1,2 puntos por debajo de su lectura en esta época del año pasado. Para abril ha bajado 0,5 puntos y se sitúa en 47,7.

En América Latina la confianza del consumidor es mixta: Perú (-2,4 puntos) y Argentina (-2,0 puntos) muestran importantes descensos este mes; en contraste, Chile (+2,3 puntos) y Brasil (+2,2 puntos) han subido significativamente.

Entre los 29 países, Indonesia (61,1) tiene la puntuación más alta en el Índice. Es el único país con una puntuación del Índice Nacional de 60 o superior. En comparación con hace 12 meses, catorce países muestran una caída significativa en la confianza de los consumidores. Por el contrario, solo Malasia y Singapur muestran un aumento significativo desde abril de 2024.



Nicolás Fritis  
Country Manager, Ipsos Chile

# Contexto noticioso

**25 mar**

El primer Informe de Política Monetaria (IPoM) del año del Banco Central subió sus estimaciones del crecimiento de la economía entre 1,75% y 2,75% este año. Aunque, advierte que la inflación sigue alta, y que el país no tiene la capacidad de aislarse de las tensiones geopolíticas y las consecuencias de la guerra arancelaria impulsada por EE. UU.

**21 Mar**

Inicio del trabajo de campo

**28 mar**

Utilidades de empresas IPSA aumentaron 16% en 2024. Las 28 firmas presentaron sus reportes finales del año pasado, en donde destacaron los sectores eléctrico, transportes y retail.

**28 mar**

Presidente Boric nombra a Luis Cordero como ministro de Seguridad, la recién inaugurada cartera del Ejecutivo.

**27 mar**

Se oficializa la tercera baja consecutiva de las bencinas en nueve semanas, debido a factores como el tipo de cambio.

**25 mar**

Pescadores artesanales inician paro y manifestaciones por el proyecto de Ley de Fraccionamiento, respecto a las cuotas de pesca asignadas al sector artesanal e industrial.

**26-30 mar**

Se desarrolla en Chile la Reunión Anual del Banco Interamericano de Desarrollo (BID), que reúne a autoridades de los 48 países miembros para trazar los desafíos de la región en temas de economía, inversión y tecnología.

**1 abr**

Como parte de la visita de Estado a la India, el Presidente Boric y el Primer Ministro Modi anuncian el inicio de negociaciones para un Acuerdo de Asociación Económica Integral (CEPA).

**27 mar**

El INE entregó los resultados preliminares del último Censo de Población y Vivienda de Chile, en los que se evidencia un envejecimiento poblacional al alza, un mayor número de hogares y menor promedio de personas por hogar.

**28 mar**

El Instituto Nacional de Estadísticas (INE) reportó que la tasa nacional de desempleo se ubicó en 8,4% en el trimestre móvil diciembre 2024-febrero 2025, lo que supone un descenso de 0,1 puntos porcentuales en doce meses.

	Feb-25	Mar-25	Diferencia
<u>Dólar observado</u>	\$956,9	\$932,55	▼-\$24,35
<u>Cotización del cobre (US\$ / lb)</u>	423,168	441,394	▲+18,226

**2 abr**

En el denominado "Día de la Liberación" por el presidente Trump, EE.UU. impone aranceles en todo el mundo, y a Chile aplica 10%, excluyendo el cobre

**4 Abr**

Término del trabajo de campo

**3 abr**

Las ventas de vehículos livianos y medianos nuevos alcanzaron a 24 mil unidades en marzo, con un incremento de 2% en 12 meses. Sin embargo, el acumulado de los tres primeros meses cayó 0,3%.

# CCI GLOBAL

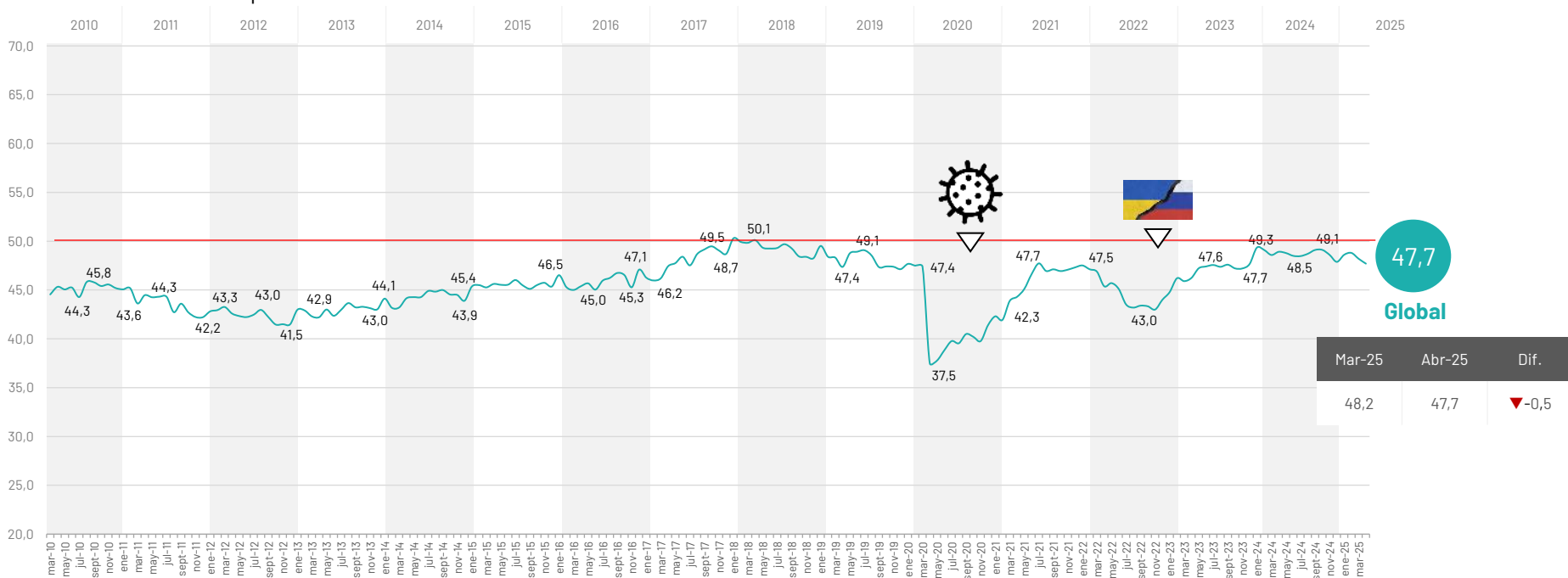
# 1

## RESULTADOS MENSUALES

# CCI GLOBAL

Marzo 2010 – Abril 2025

Índice va de 0 a 100 puntos\*



Mar-25	Abr-25	Dif.
48,2	47,7	▼-0,5

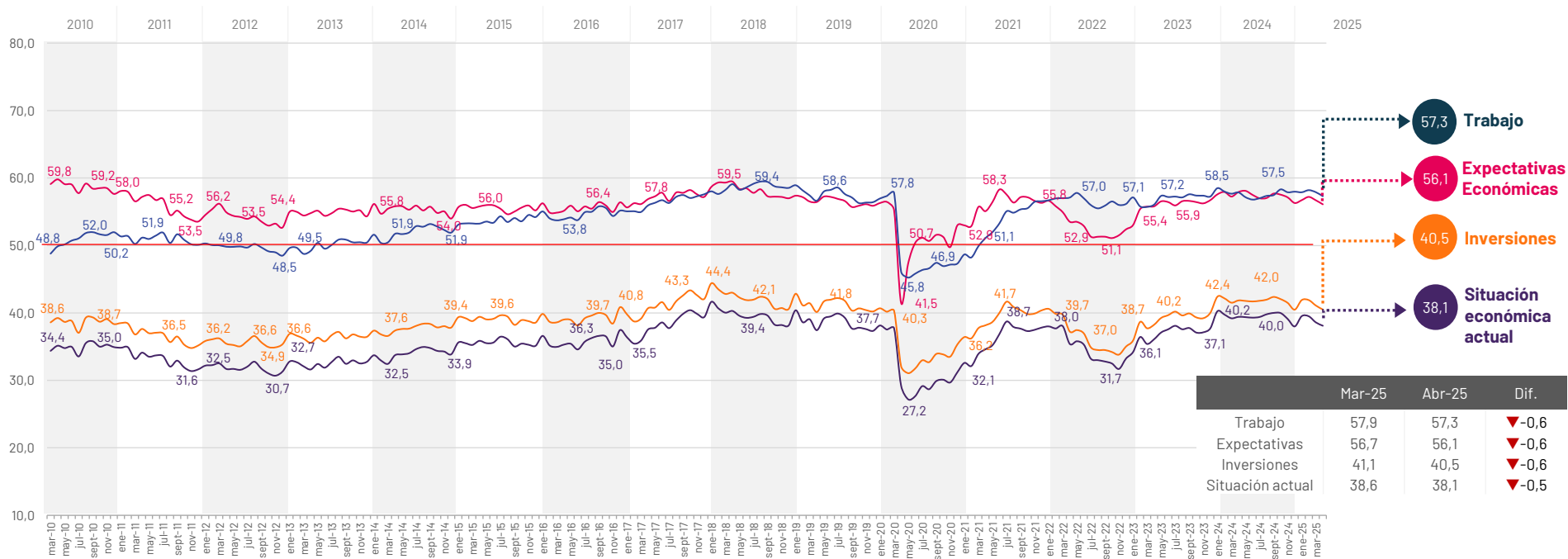
(\*) El valor 0 indica el máximo de percepciones negativas y 100 el máximo de positivas. Por su parte, el valor 50 es el punto de equilibrio donde las percepciones positivas y negativas son equivalentes

El promedio global incluye las siguientes 29 economías: Alemania, Argentina, Australia, Bélgica, Brasil, Canadá, Corea del Sur, España, Estados Unidos, Francia, Gran Bretaña, Hungría, India, Italia, Japón, México, Polonia, Suecia, Sudáfrica, Turquía, Israel (desde 2015), Chile\*, Colombia\*, Indonesia\*, Malasia\*, Países Bajos\*, Perú\*, Singapur\* y Tailandia\*.  
 (\*) Incluidos en el promedio global desde mayo 2023

# CCI GLOBAL: SUBÍNDICES

Marzo 2010 – Abril 2025

Índice va de 0 a 100 puntos\*



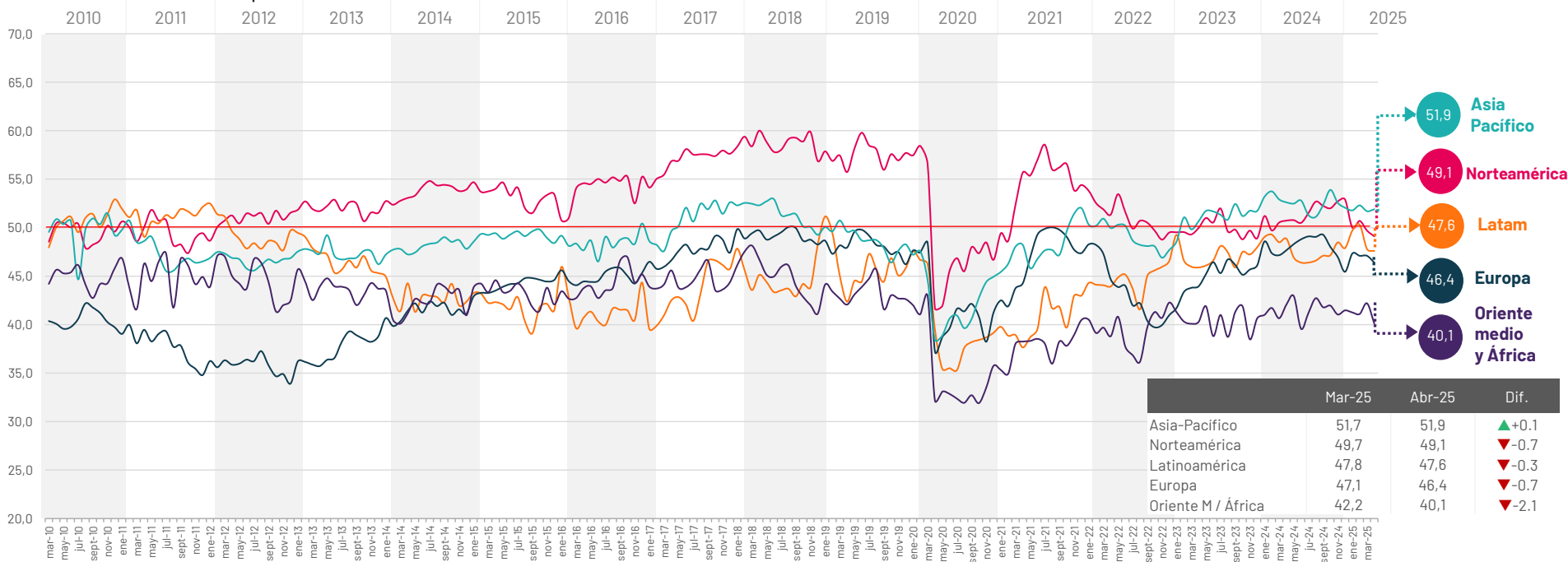
(\*) El valor 0 indica el máximo de percepciones negativas y 100 el máximo de positivas. Por su parte, el valor 50 es el punto de equilibrio donde las percepciones positivas y negativas son equivalentes



# CCI GLOBAL: MACROZONA

Marzo 2010 – Abril 2025

Índice va de 0 a 100 puntos\*



(\*) El valor 0 indica el máximo de percepciones negativas y 100 el máximo de positivas. Por su parte, el valor 50 es el punto de equilibrio donde las percepciones positivas y negativas son equivalentes

Norteamérica: Canadá y EE.UU.

Asia Pacífico: Australia, Corea del Sur, India, Indonesia (\*), Japón, Malasia (\*), Singapur (\*) y Tailandia (\*).

Oriente medio y África: Israel, Sudáfrica y Turquía.

Latinoamérica: Argentina, Brasil, Chile (\*), Colombia (\*), México y Perú (\*).

Europa: Alemania, Bélgica, España, Francia, Gran Bretaña, Hungría, Italia, Países Bajos (\*), Polonia y Suecia.

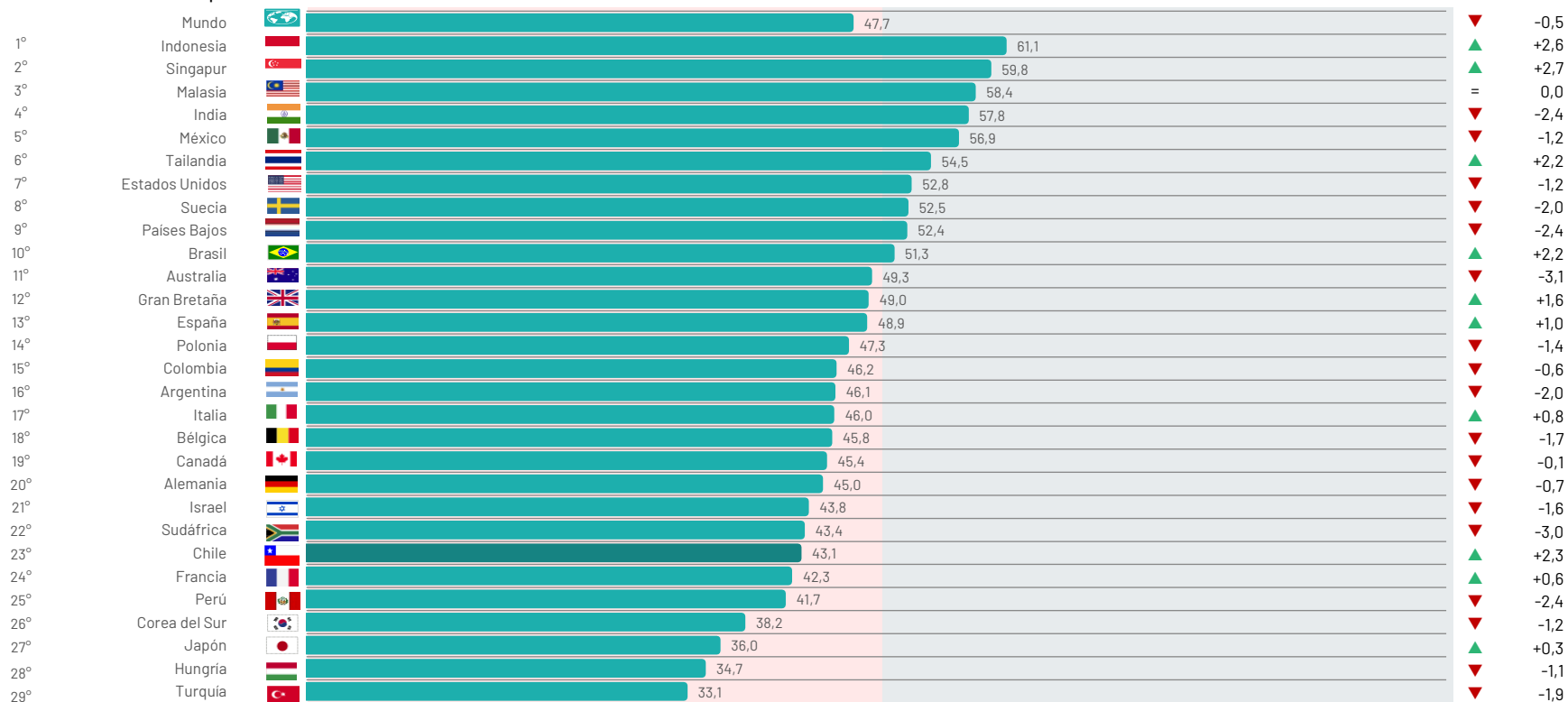
(\*) Incluidos en el promedio desde mayo 2023.

# CCI GLOBAL: PAÍSES

Índice va de 0 a 100 puntos\*

Diferencia con mes previo

Marzo 2025



(\* El valor 0 indica el máximo de percepciones negativas y 100 el máximo de positivas. Por su parte, el valor 50 es el punto de equilibrio donde las percepciones positivas y negativas son equivalentes)

# CCI CHILE

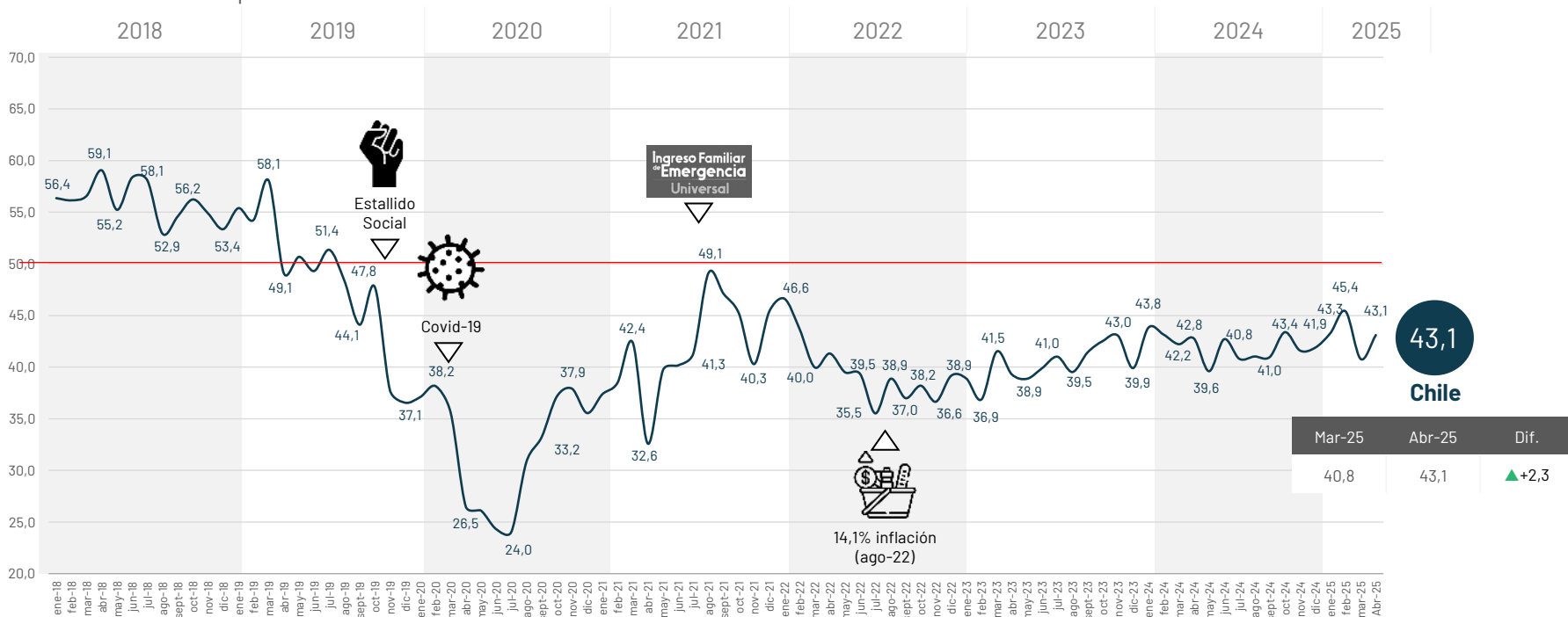
# 2

# RESULTADOS MENSUALES

# CCI CHILE

Enero 2018 – Abril 2025

Índice va de 0 a 100 puntos\*

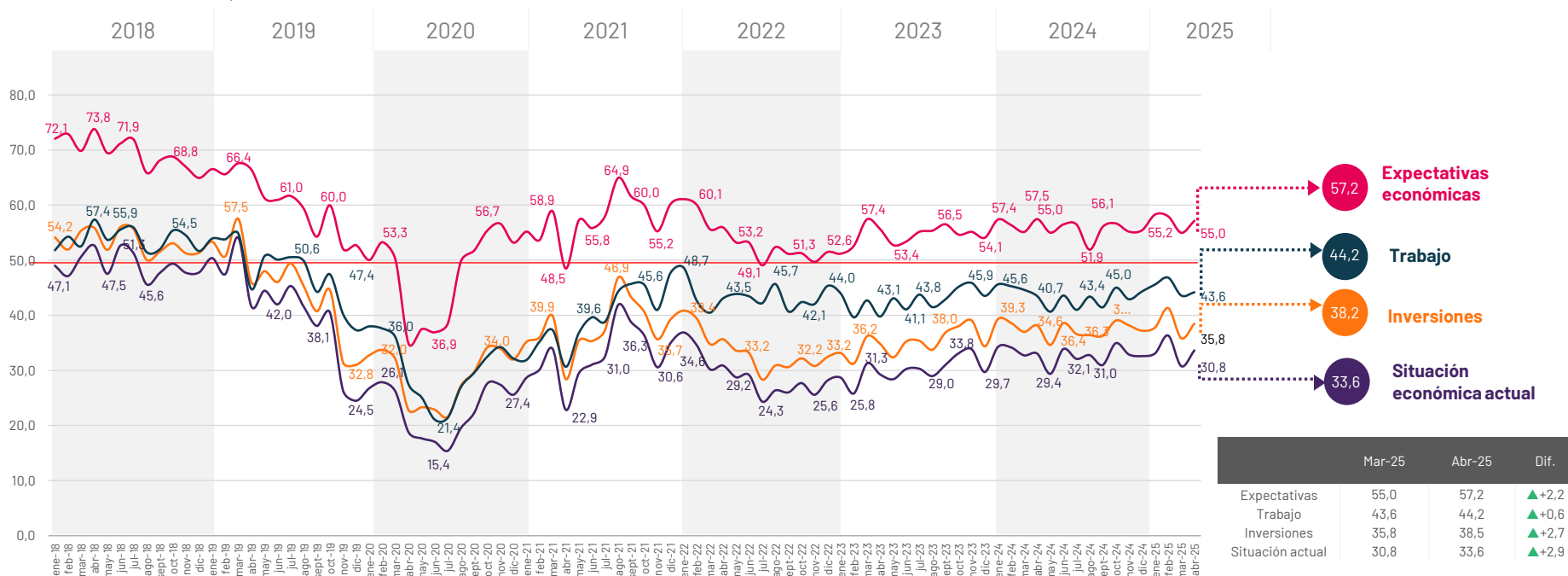


(\*) El valor 0 indica el máximo de percepciones negativas y 100 el máximo de positivas. Por su parte, el valor 50 es el punto de equilibrio donde las percepciones positivas y negativas son equivalentes

# CCI: SUBÍNDICES CHILE

Enero 2018 – Abril 2025

Índice va de 0 a 100 puntos\*

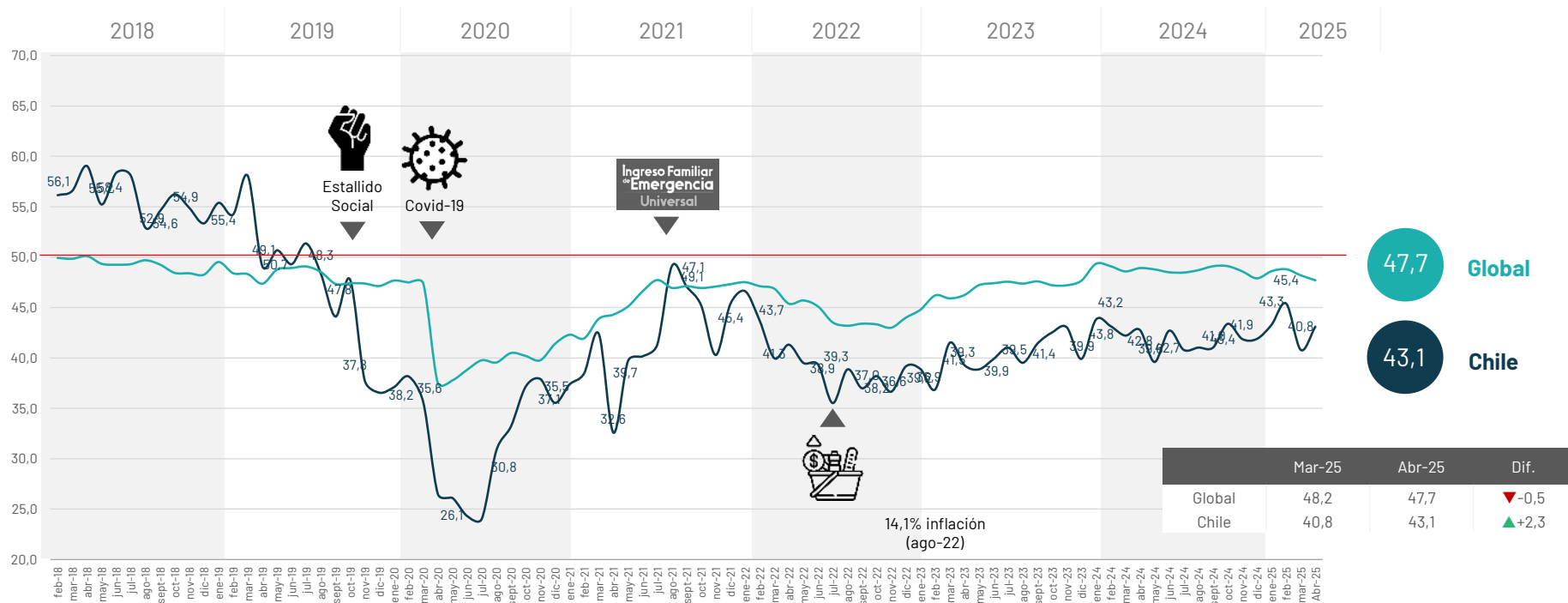


(\*) El valor 0 indica el máximo de percepciones negativas y 100 el máximo de positivas. Por su parte, el valor 50 es el punto de equilibrio donde las percepciones positivas y negativas son equivalentes

# CCI CHILE Y EL MUNDO

Enero 2018 – Abril 2025

Índice va de 0 a 100 puntos\*

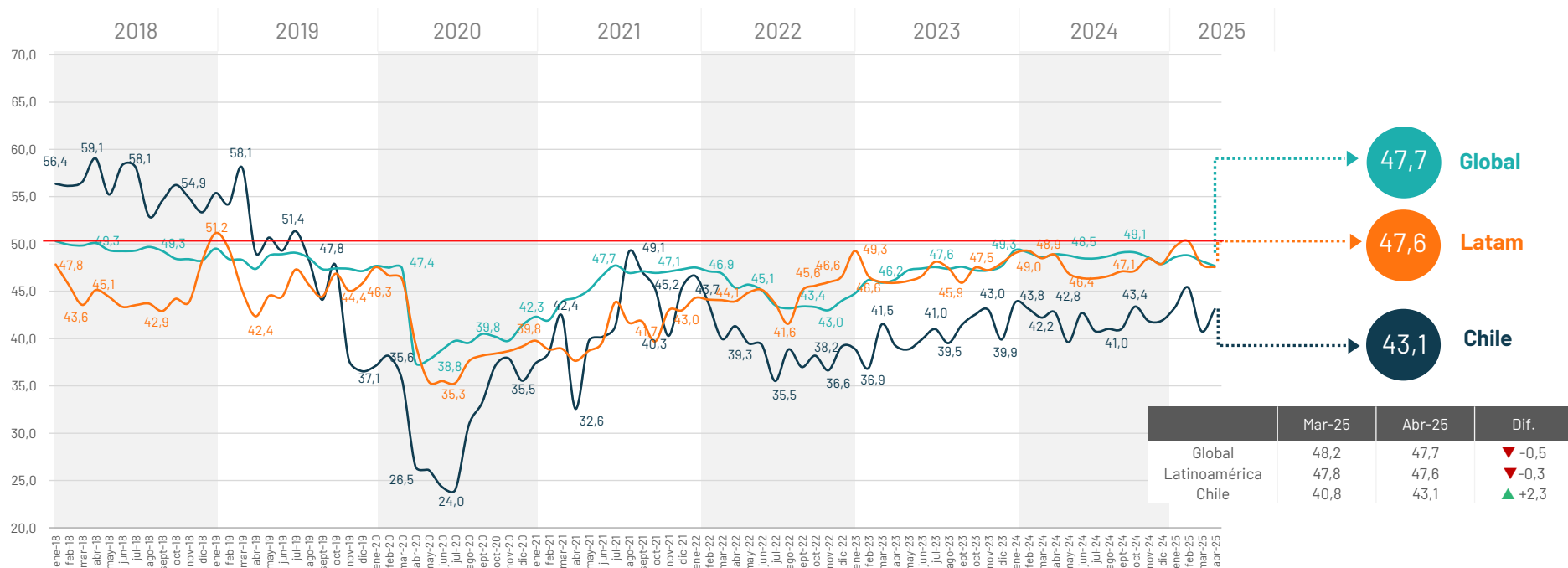


(\* El valor 0 indica el máximo de percepciones negativas y 100 el máximo de positivas. Por su parte, el valor 50 es el punto de equilibrio donde las percepciones positivas y negativas son equivalentes)

# CCI: CHILE Y EL MUNDO

Enero 2018 – Abril 2025

Índice va de 0 a 100 puntos\*

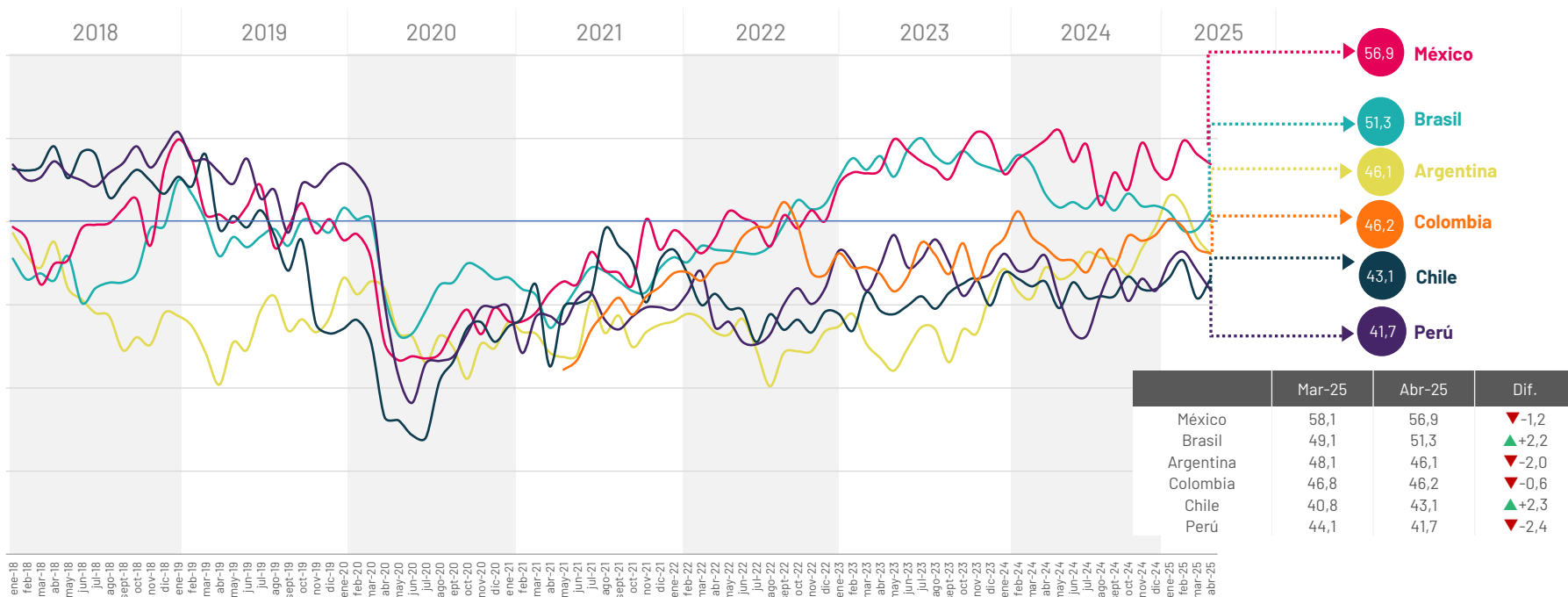


(\*El valor 0 indica el máximo de percepciones negativas y 100 el máximo de positivas. Por su parte, el valor 50 es el punto de equilibrio donde las percepciones positivas y negativas son equivalentes)

# CCI: CHILE Y LATAM

Enero 2018 – Abril 2025

Índice va de 0 a 100 puntos\*



(\*El valor 0 indica el máximo de percepciones negativas y 100 el máximo de positivas. Por su parte, el valor 50 es el punto de equilibrio donde las percepciones positivas y negativas son equivalentes)



# SUBÍNDICES CCI

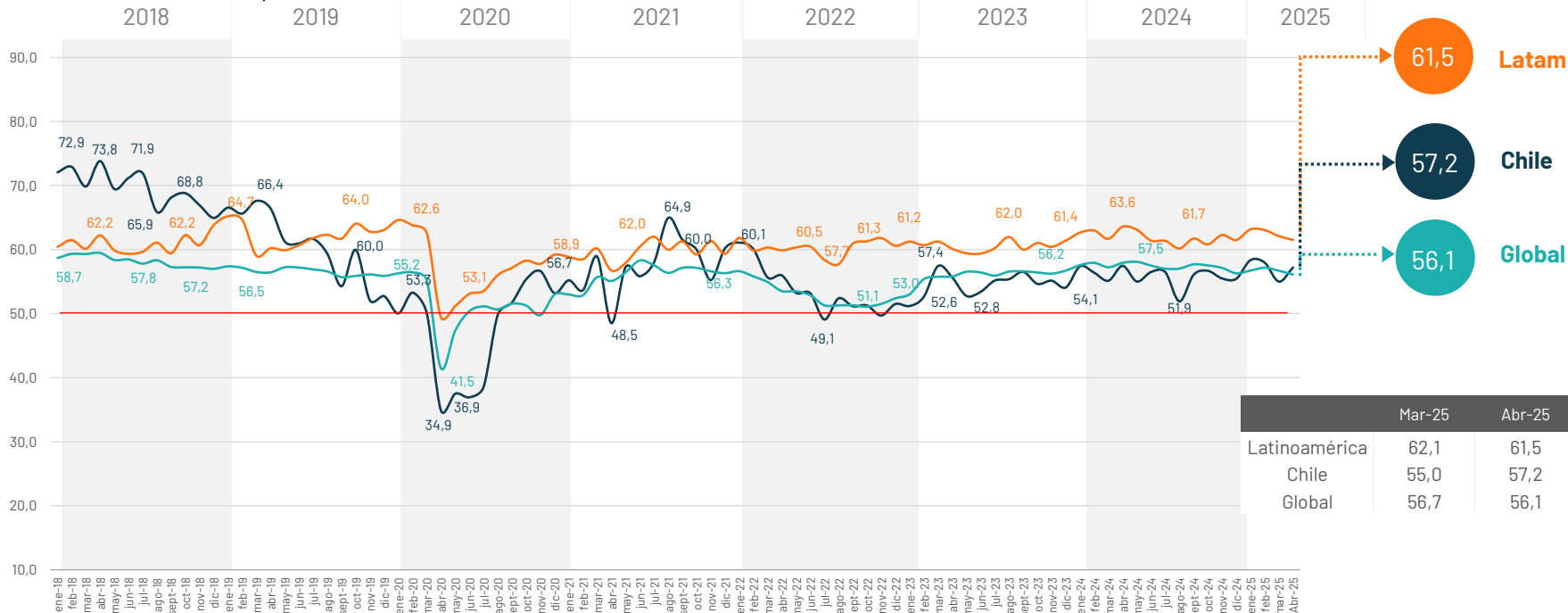
# 3

## RESULTADOS MENSUALES

# EXPECTATIVAS ECONÓMICAS: SUBÍNDICE

Enero 2018 – Abril 2025

Índice va de 0 a 100 puntos\*



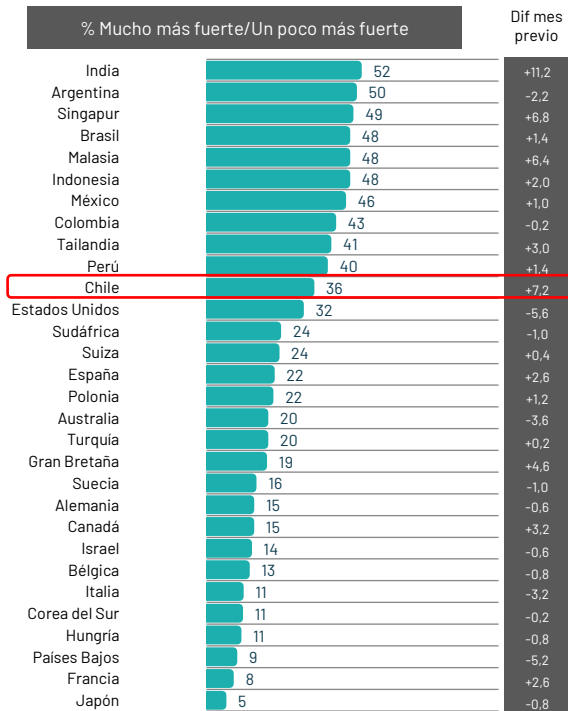
	Mar-25	Abr-25	Dif.
Latinoamérica	62,1	61,5	▼-0,6
Chile	55,0	57,2	▲+2,2
Global	56,7	56,1	▼-0,6

(\*El valor 0 indica el máximo de percepciones negativas y 100 el máximo de positivas. Por su parte, el valor 50 es el punto de equilibrio donde las percepciones positivas y negativas son equivalentes)

# EXPECTATIVAS ECONÓMICAS: PREGUNTAS

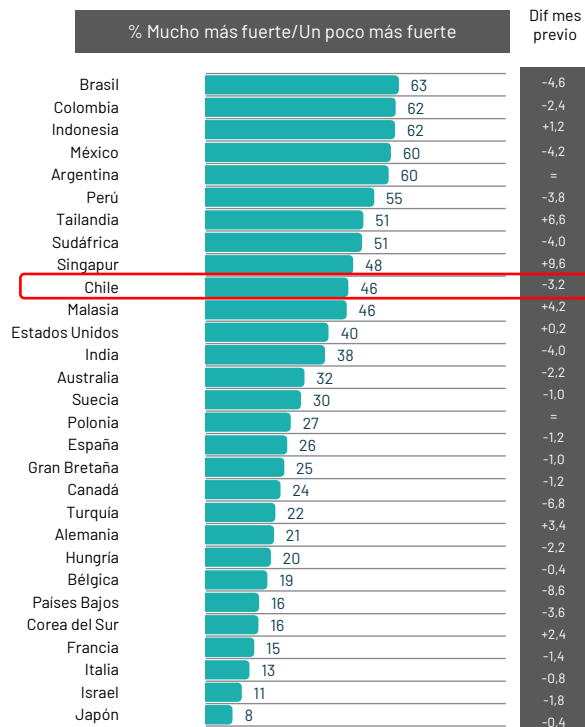
## Futuro de la economía local

Pensando en los próximos seis meses, ¿espera que la economía de su ciudad sea mucho más fuerte, un poco más fuerte, casi igual, un poco más débil o mucho más débil de lo que es ahora?



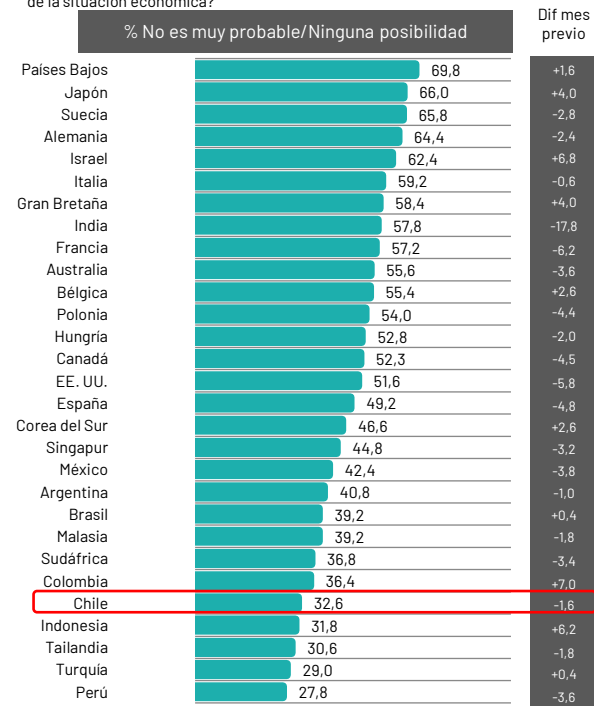
## Sit. Financiera personal futura

Pensando en los próximos seis meses, ¿espera que su situación financiera personal sea mucho más fuerte, un poco más fuerte, igual, un poco más débil o mucho más débil de lo que es ahora?



## Expectativa perder empleo

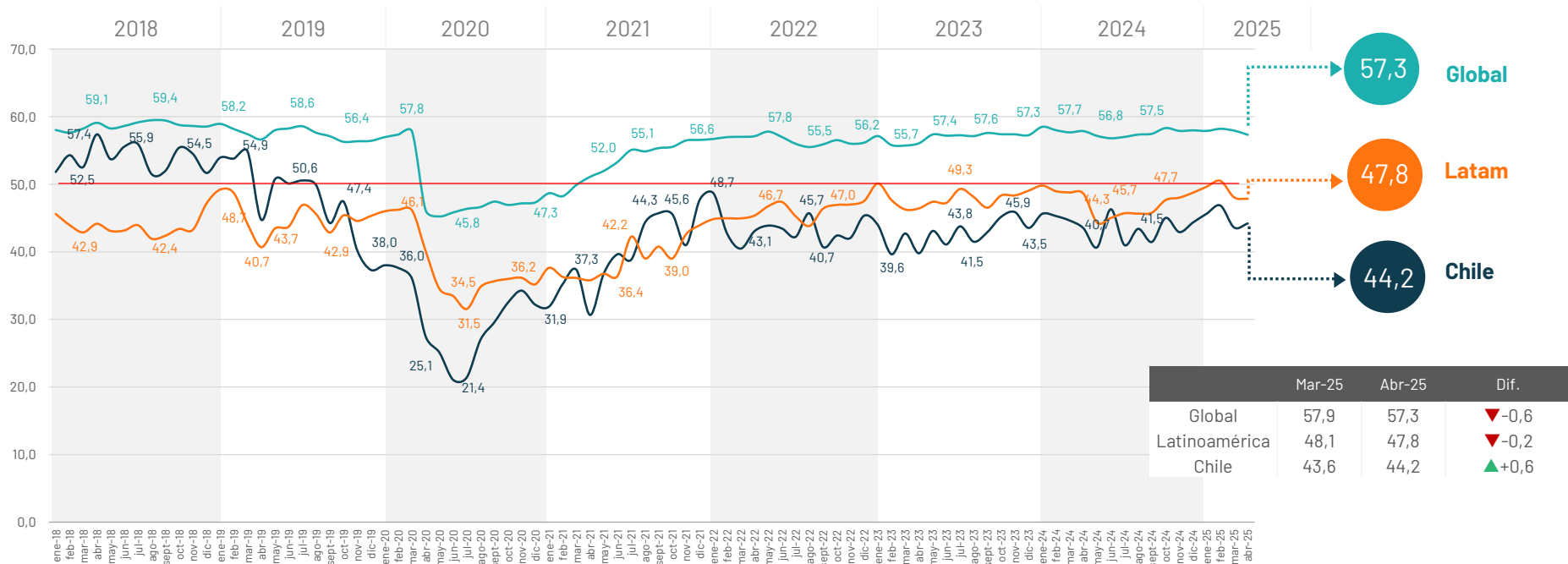
Ahora, piense en los próximos seis meses. ¿Cuáles son las probabilidades de que usted, algún miembro de su familia u otra persona que conozca personalmente pierdan su trabajo en los próximos seis meses como resultado de la situación económica?



# TRABAJO: SUBÍNDICE

Enero 2018 – Abril 2025

Índice va de 0 a 100 puntos\*

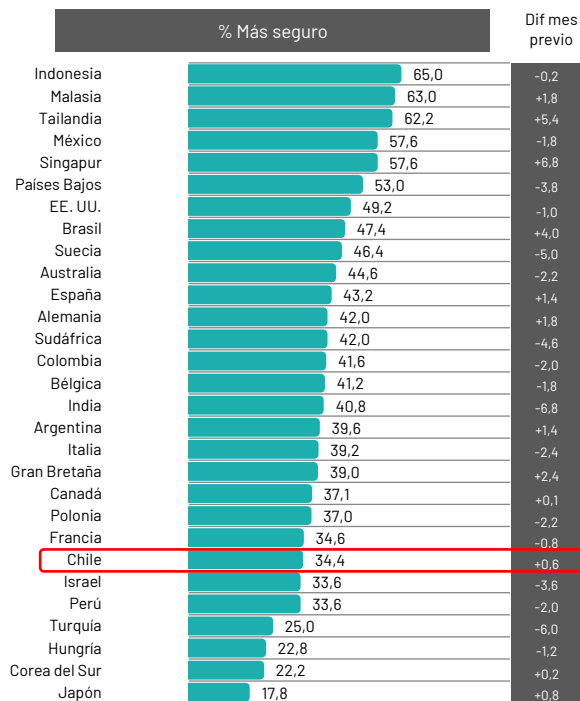


(\*) El valor 0 indica el máximo de percepciones negativas y 100 el máximo de positivas. Por su parte, el valor 50 es el punto de equilibrio donde las percepciones positivas y negativas son equivalentes

# TRABAJO: PREGUNTAS

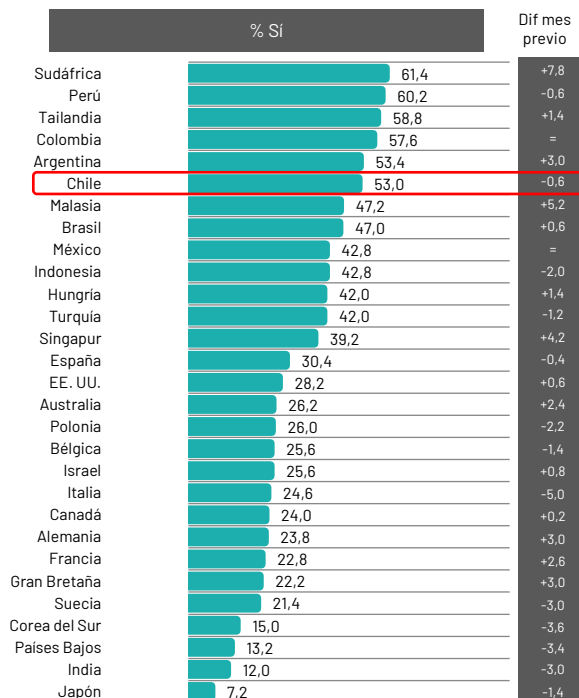
## Estabilidad laboral

En comparación con seis meses atrás, ¿se encuentra usted actualmente más o menos seguro acerca de su estabilidad laboral, la de su familia y la de otras personas que conoce personalmente?



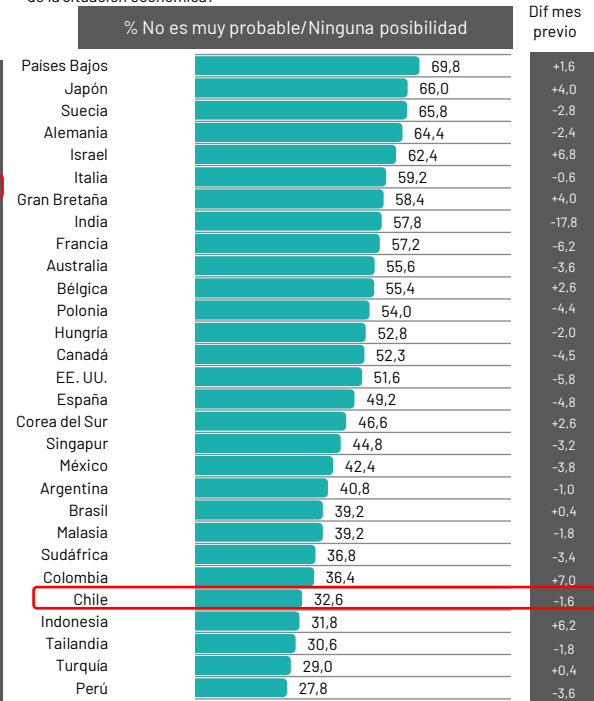
## Pérdida de empleo

Teniendo en cuenta los últimos seis meses, ¿han perdido su trabajo usted, algún miembro de su familia o alguna otra persona que conozca personalmente como resultado de la situación económica?



## Expectativa perder empleo

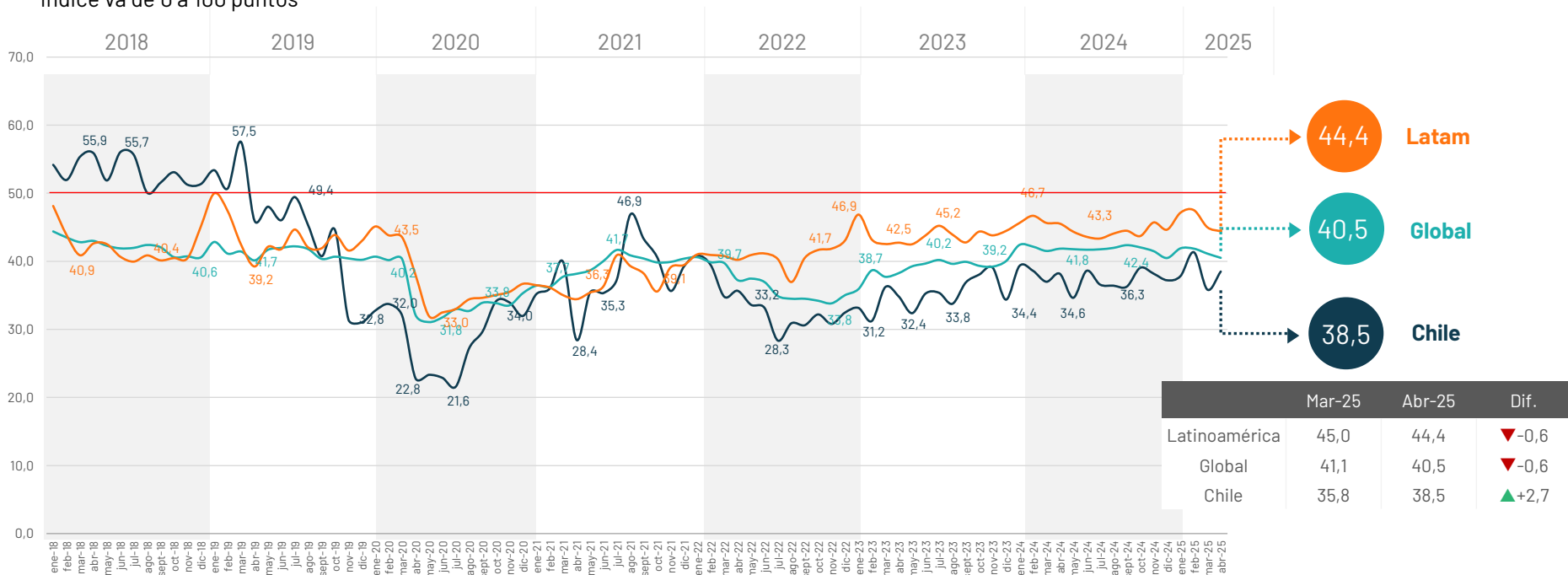
Ahora, piense en los próximos seis meses. ¿Cuáles son las probabilidades de que usted, algún miembro de su familia u otra persona que conozca personalmente pierdan su trabajo en los próximos seis meses como resultado de la situación económica?



# INVERSIONES: SUBÍNDICE

Enero 2018 – Abril 2025

Índice va de 0 a 100 puntos\*

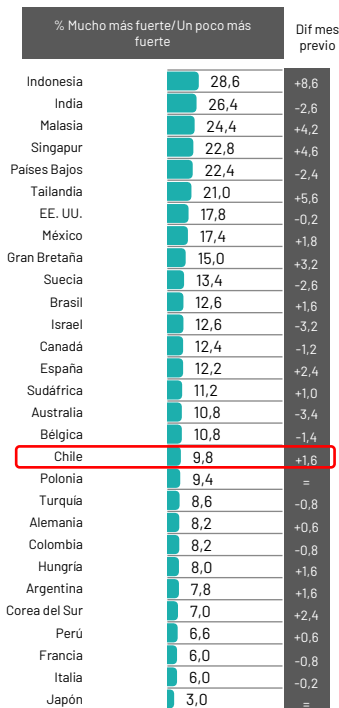


(\*) El valor 0 indica el máximo de percepciones negativas y 100 el máximo de positivas. Por su parte, el valor 50 es el punto de equilibrio donde las percepciones positivas y negativas son equivalentes

# INVERSIONES: PREGUNTAS

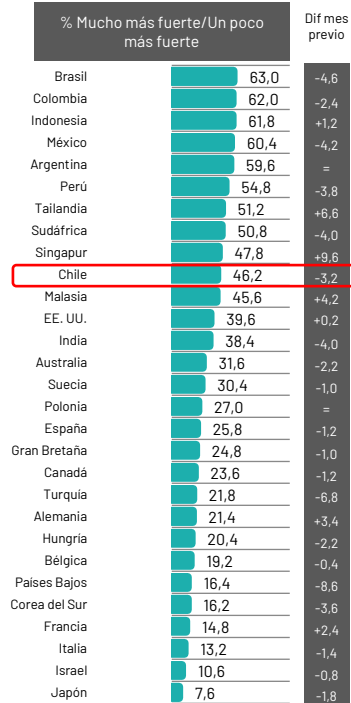
## Sit. financiera personal actual

En una escala del 1 al 7, donde 7 significa que su situación financiera personal actual es muy fuerte y 1 significa que es muy débil, califique su situación financiera actual.



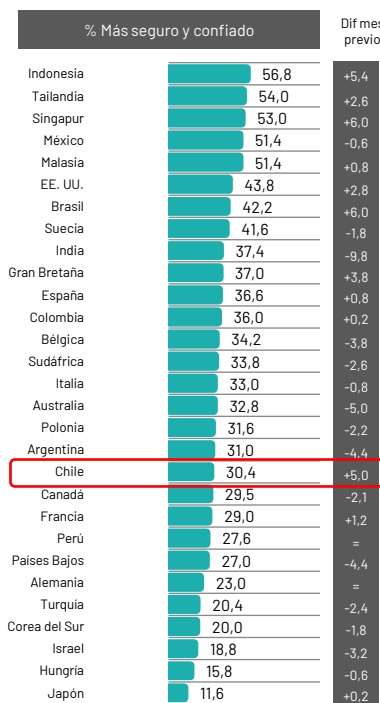
## Sit. financiera personal futura

Pensando en los próximos seis meses, ¿espera que su situación financiera personal sea mucho más fuerte, un poco más fuerte, igual, un poco más débil o mucho más débil de lo que es ahora?



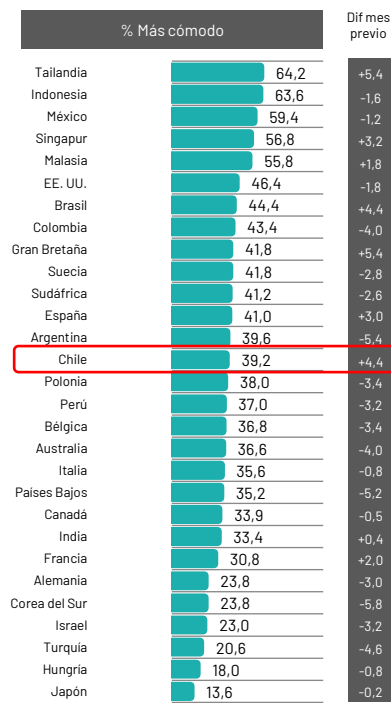
## Compra de casa o auto

En comparación con seis meses atrás, ¿se encuentra usted actualmente más o menos seguro y confiado económicamente para realizar una compra importante como una casa o un auto?



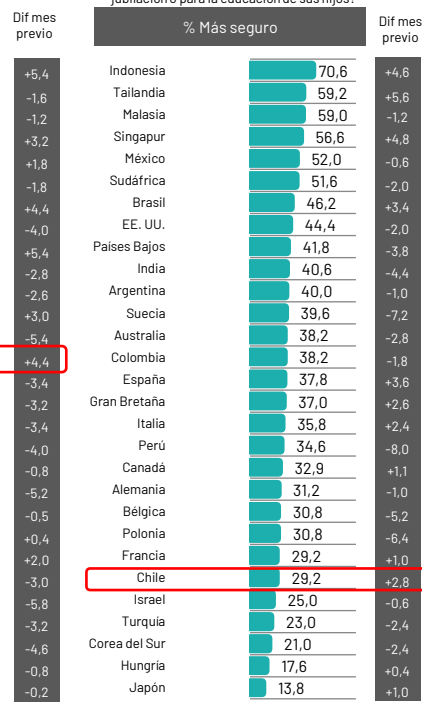
## Compras para el hogar

En comparación con seis meses atrás, ¿se encuentra usted actualmente más o menos cómodo al realizar otros tipos de compras para el hogar?



## Capacidad de ahorro e inversión

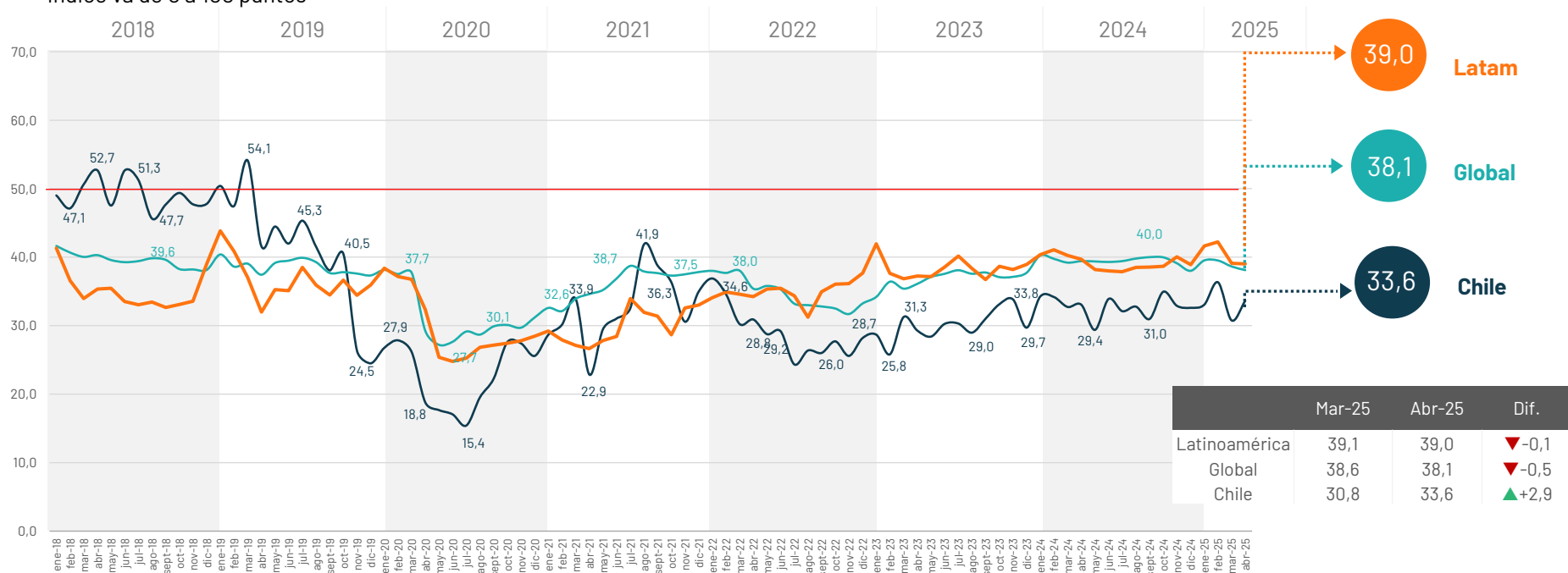
En comparación con seis meses atrás, ¿se siente usted actualmente más o menos seguro con respecto a su capacidad de invertir en el futuro, incluida su capacidad de ahorrar dinero para su jubilación o para la educación de sus hijos?



# SITUACIÓN ECONÓMICA ACTUAL: SUBÍNDICE

Enero 2018 – Abril 2025

Índice va de 0 a 100 puntos\*



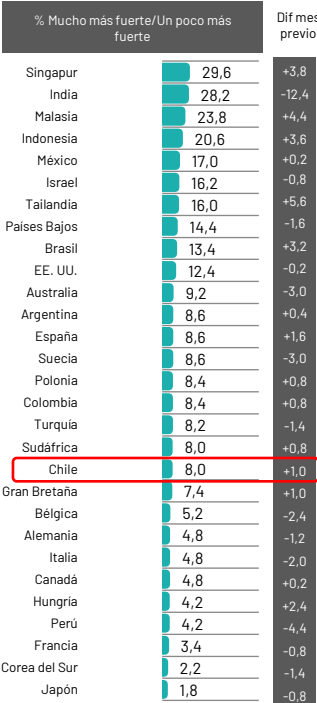
(\*) El valor 0 indica el máximo de percepciones negativas y 100 el máximo de positivas. Por su parte, el valor 50 es el punto de equilibrio donde las percepciones positivas y negativas son equivalentes



# SITUACIÓN ECONÓMICA ACTUAL: PREGUNTAS

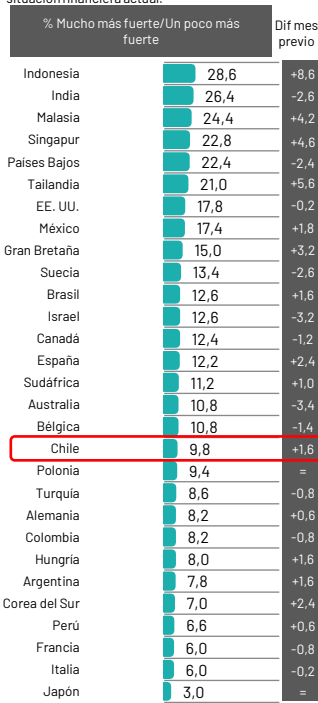
## Economía local actual

En una escala del 1 al 7 donde 7 significa una economía muy fuerte en la actualidad y 1 significa una economía muy débil. Califique el estado actual de la economía en su ciudad.



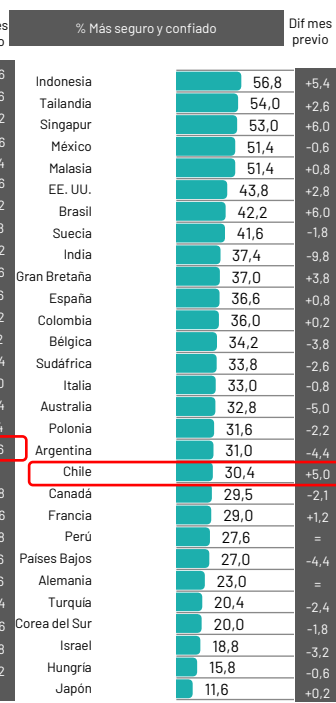
## Sit. financiera personal actual

En una escala del 1 al 7, donde 7 significa que su situación financiera personal actual es muy fuerte y 1 significa que es muy débil, califique su situación financiera actual.



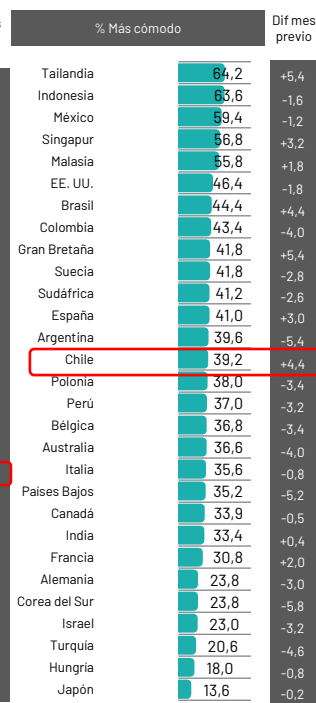
## Compra de casa o auto

En comparación con seis meses atrás, ¿se encuentra usted actualmente más o menos seguro y confiado económicamente para realizar una compra importante como una casa o un auto?



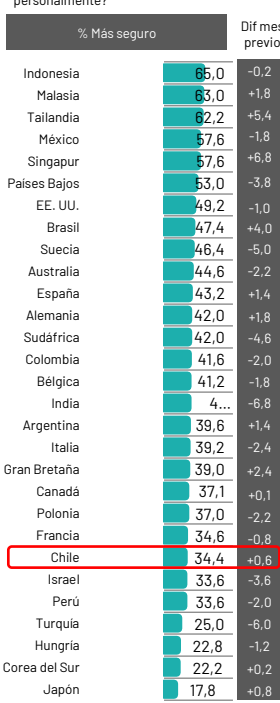
## Compras para el hogar

En comparación con seis meses atrás, ¿se encuentra usted actualmente más o menos cómodo al realizar otros tipos de compras para el hogar?



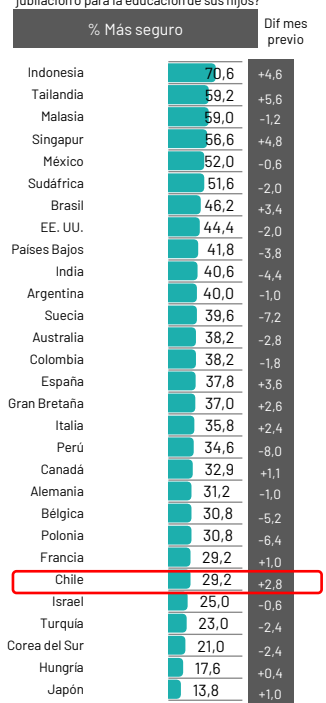
## Estabilidad laboral

En comparación con seis meses atrás, ¿se encuentra usted actualmente más o menos seguro acerca de su estabilidad laboral, la de su familia y la de otras personas que conoce personalmente?



## Capacidad de ahorro e inversión

En comparación con seis meses atrás, ¿se siente usted actualmente más o menos seguro con respecto a su capacidad de invertir en el futuro, incluida su capacidad de ahorrar dinero para su jubilación o para la educación de sus hijos?



# CCI

# TRIMESTRE MÓVIL

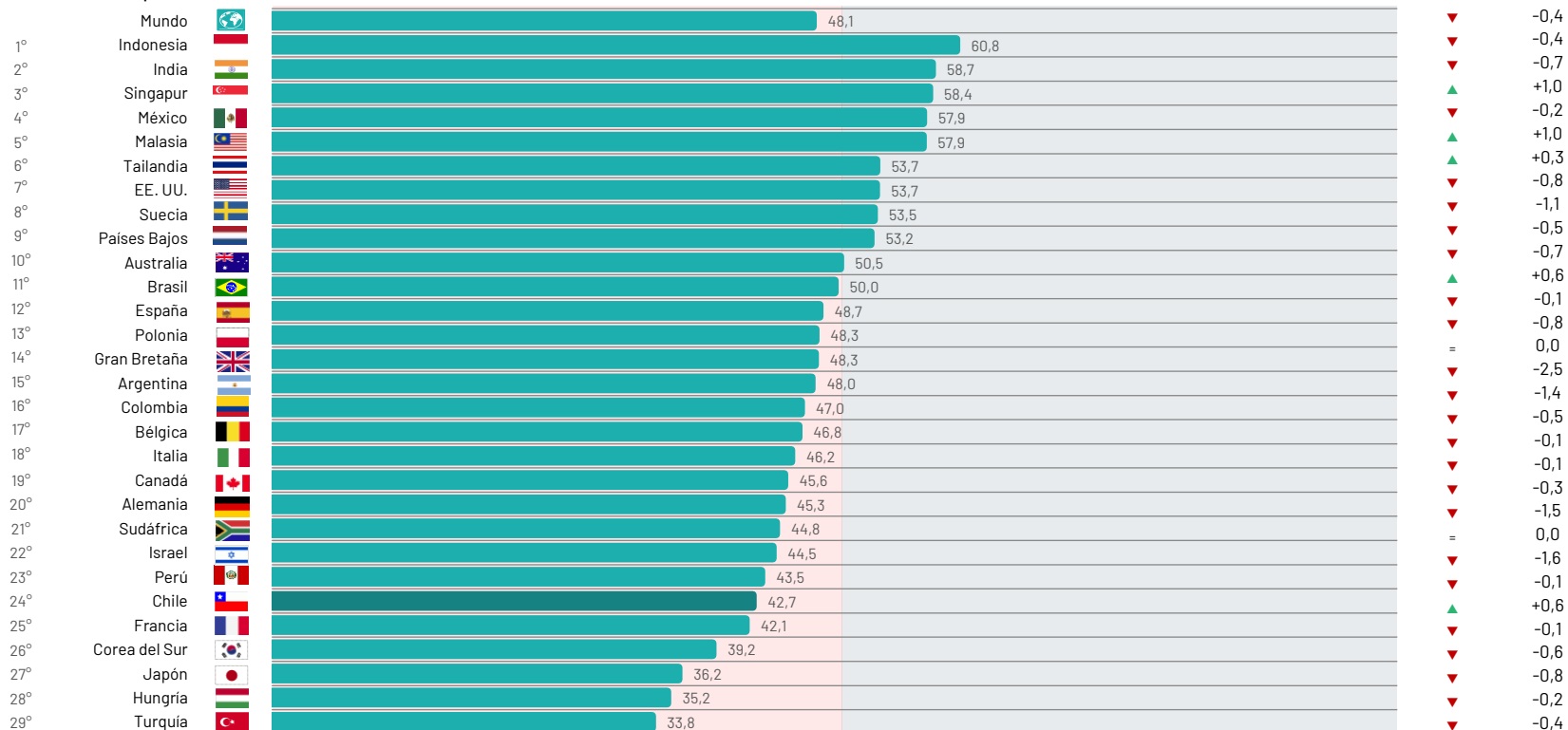
# 4

# CCI GLOBAL: PAÍSES (TRIMESTRE MÓVIL)

Diferencia con mes previo

Marzo 2025

Índice va de 0 a 100 puntos\*



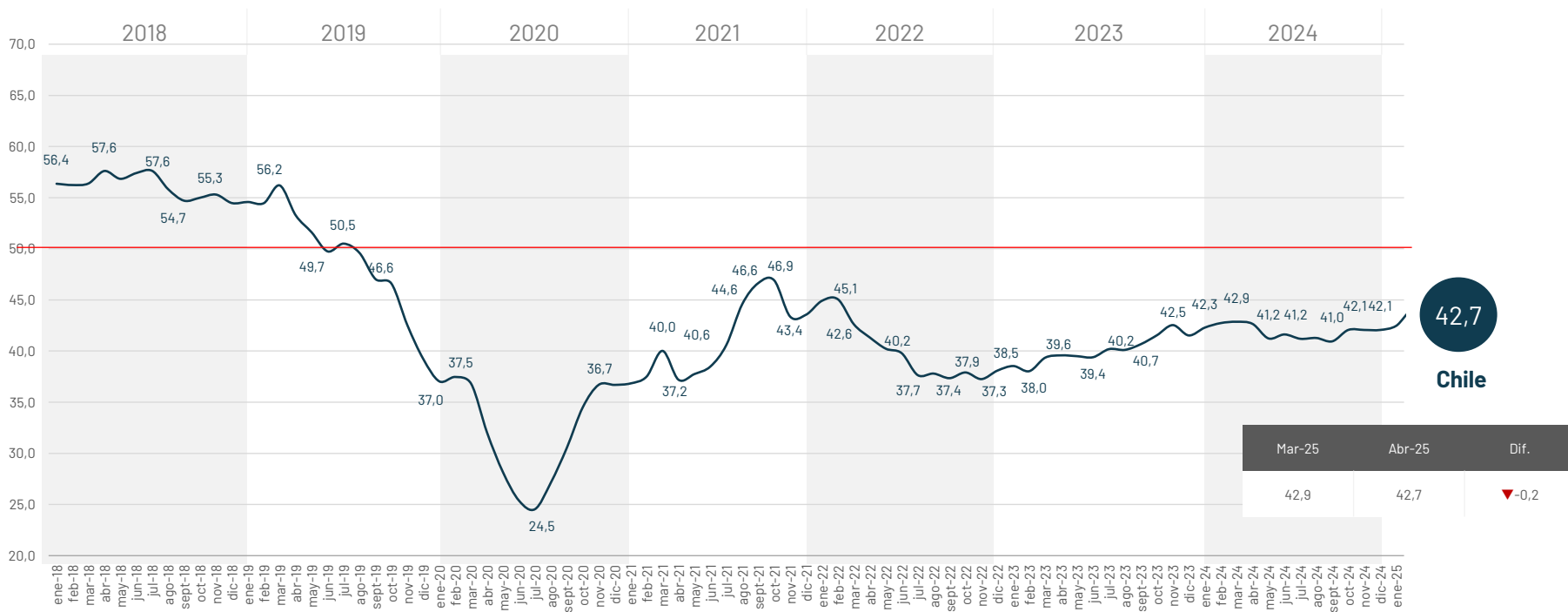
Índice basado en datos de los tres meses más recientes para cada mes

(\*) El valor 0 indica el máximo de percepciones negativas y 100 el máximo de positivas. Por su parte, el valor 50 es el punto de equilibrio donde las percepciones positivas y negativas son equivalentes

# CCI: CHILE (TRIMESTRE MÓVIL)

Enero 2018 - Abril 2025

Índice va de 0 a 100 puntos\*



42,7

Chile

Mar-25	Abr-25	Dif.
42,9	42,7	▼-0,2

Índice basado en datos de los tres meses más recientes para cada mes

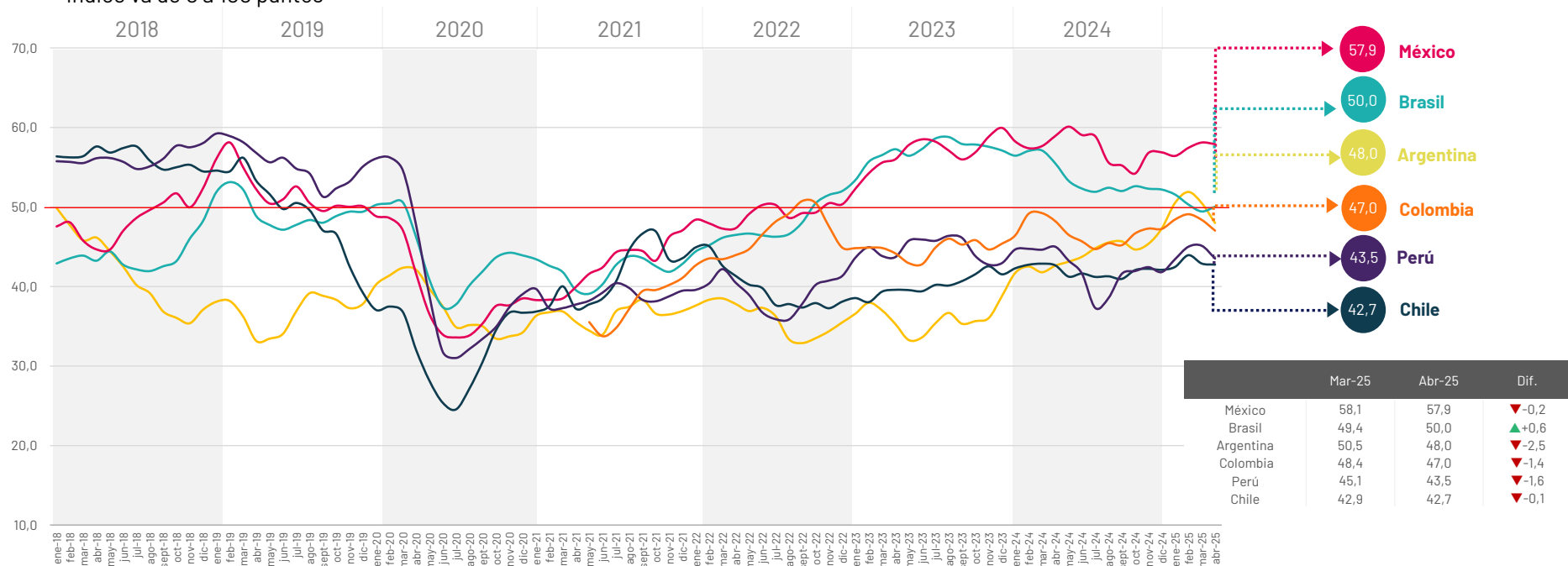
(\*) El valor 0 indica el máximo de percepciones negativas y 100 el máximo de positivas. Por su parte, el valor 50 es el punto de equilibrio donde las percepciones positivas y negativas son equivalentes



# CCI: EVOLUTIVO LATAM (TRIMESTRE MÓVIL)

Enero 2018 – Abril 2025

Índice va de 0 a 100 puntos\*



Índice basado en datos de los tres meses más recientes para cada mes desde mayo de 2018

(\*) El valor 0 indica el máximo de percepciones negativas y 100 el máximo de positivas. Por su parte, el valor 50 es el punto de equilibrio donde las percepciones positivas y negativas son equivalentes

# METODOLOGÍA

# 5

# Metodología de cálculo (1/2)

Para el cálculo del Consumer Confidence Index (CCI) y los subíndices que lo componen, se utilizan los resultados obtenidos de las siguientes preguntas:

N°	Pregunta	Abreviación
1	En una escala del 1 al 7 donde 7 significa una economía muy fuerte en la actualidad y 1 significa una economía muy débil, califique el estado actual de la economía en su ciudad.	Economía local actual
2	Pensando en los próximos seis meses, ¿espera que la economía de su ciudad sea mucho más fuerte, un poco más fuerte, casi igual, un poco más débil o mucho más débil de lo que es ahora?	Futuro de la economía local
3	En una escala del 1 al 7, donde 7 significa que su situación financiera personal actual es muy fuerte y 1 significa que es muy débil, califique su situación financiera actual.	Situación financiera personal actual
4	Pensando en los próximos seis meses, ¿espera que su situación financiera personal sea mucho más fuerte, un poco más fuerte, igual, un poco más débil o mucho más débil de lo que es ahora?	Situación financiera personal futura
5	En comparación con seis meses atrás, ¿se encuentra usted actualmente más o menos seguro y confiado económicamente para realizar una compra importante como una casa o un auto?	Compra de bienes importantes (casa o auto)
6	En comparación con seis meses atrás, ¿se encuentra usted actualmente más o menos cómodo al realizar otros tipos de compras para el hogar?	Compras para el hogar
7	En comparación con seis meses atrás, ¿se encuentra usted actualmente más o menos seguro acerca de su estabilidad laboral, la de su familia y la de otras personas que conoce personalmente?	Estabilidad laboral
8	En comparación con seis meses atrás, ¿se siente usted actualmente más o menos seguro con respecto a su capacidad de invertir en el futuro, incluida su capacidad de ahorrar dinero para su jubilación o para la educación de sus hijos?	Capacidad de ahorro e inversión
9	Teniendo en cuenta los últimos seis meses, ¿han perdido su trabajo usted, algún miembro de su familia o alguna otra persona que conozca personalmente como resultado de la situación económica?	Pérdida de empleo
10	Ahora, piense en los próximos seis meses. ¿Cuáles son las probabilidades de que usted, algún miembro de su familia u otra persona que conozca personalmente pierdan su trabajo en los próximos seis meses como resultado de la situación económica?	Expectativa de perder empleo

Para el cálculo del CCI, cada una de las 10 preguntas identificadas se divide en 2 resultados agregados, por un lado, el porcentaje de las actitudes positivas y, por otro, las negativas. Una vez que se realiza esta distinción por pregunta, se calcula la diferencia entre ambos valores (neto). De forma paralela, usando Shapley Value Analysis, se generan factores de importancia para cada pregunta con el propósito de calcular un promedio ponderado de netos. Posteriormente, a este promedio ponderado se le aplica una normalización para llevarlo a una escala de 0 a 100 y, con ello, se obtiene el PCSI o Primary Consumer Sentiment Index, que es el resultado mensual. En este informe se presenta el PCSI como CCI mensual.

Finalmente, el CCI trimestre móvil se obtiene mediante un promedio móvil ponderado de tres meses donde el último resultado mensual (PCSI) pesa un 45%, el mes previo un 35% y de hace dos meses un 20%.

# Metodología de cálculo (2/2)

Los subíndices se calculan mediante el mismo procedimiento que el descrito para el CCI, pero incluyendo un subconjunto de las 10 preguntas. En el siguiente cuadro se identifican con una "X" las preguntas que componen cada subíndice:

N°	Pregunta	Subíndices			
		Situación económica actual	Expectativas económicas	Inversiones	Trabajo
1	Economía local actual	X			
2	Futuro de la economía local		X		
3	Situación financiera personal actual	X		X	
4	Situación financiera personal futura		X	X	
5	Compra de bienes importantes (casa o auto)	X		X	
6	Compras para el hogar	X		X	
7	Estabilidad laboral	X			X
8	Capacidad de ahorro e inversión	X		X	
9	Pérdida de empleo				X
10	Expectativa de perder empleo		X		X



# Ipsos CCI: 4 subindices y 10 preguntas

IPSOS CCI es un índice de confianza del consumidor creado por Ipsos que tiene el objetivo de medir el nivel de optimismo de los consumidores sobre el estado de la economía a través de las actitudes del estado actual y futuro de las economías locales, las finanzas personales, los ahorros y la confianza para realizar inversiones. Este índice existe a nivel global desde mayo de 2010 (en Estados Unidos desde 2002) y Chile fue incorporado de manera estable desde mayo de 2018.

La información para la construcción del índice proviene de la encuesta Ipsos Global Advisor que se aplica mensualmente a más de 21.000 personas, hombres y mujeres con una edad inferior a 75 años, residentes de 29 países, a través de una plataforma de encuestas online.

La muestra mensual consta de más de 1.000 personas en Alemania, Australia, Brasil, Canadá, España, Estados Unidos, Francia, Gran Bretaña, Italia y Japón, y más de 500 personas en Argentina, Bélgica, Chile, Colombia, Corea del Sur, Hungría, Indonesia, Israel, Malasia, México, Países Bajos, Perú, Polonia, Singapur, Sudáfrica, Suecia, Tailandia y Turquía. La muestra de la India consta de aproximadamente 2.200 personas, de las cuales 1.800 fueron entrevistadas cara a

cara y 400 por Internet.

Los datos recopilados cada mes son ponderados para que la composición de la muestra refleje mejor el perfil demográfico de la población adulta. Para ello se ocupa información del censo más reciente de cada país.

El resultado del índice informado en cada medición se basa en los datos recopilados no solamente de ese mes, sino que también durante los dos meses anteriores, consistiendo en “promedios móviles” ponderados. Esta técnica permite triplicar el tamaño de la muestra para cada métrica y, por lo tanto, la muestra de cualquier país varía entre 1.500+ y 3.000+ casos aproximadamente. Para conocer la metodología de cálculo de los indicadores, ver Metodología de Cálculo.

La precisión de las encuestas online de Ipsos se mide utilizando un intervalo de credibilidad bayesiano. Esta encuesta tiene un intervalo de credibilidad de +/- 2,0 puntos para países donde la muestra de 3 meses es 3.000+ y +/- 2,9 puntos para países donde la muestra de 3 meses es 1.500+. Para obtener más información sobre el uso de Ipsos de los intervalos de credibilidad, visite [https://www.ipsos.com/sites/default/files/2017-03/IpsosPA\\_CredibilityIntervals.pdf](https://www.ipsos.com/sites/default/files/2017-03/IpsosPA_CredibilityIntervals.pdf)

# Para más información

## **Luciano Zamora**

Director de estudios – Ipsos Public Affairs

[Luciano.Zamora@ipsos.com](mailto:Luciano.Zamora@ipsos.com)

## **Carolina Suez**

Directora de Comunicaciones – Ipsos Chile

[Carolina.Suez@ipsos.com](mailto:Carolina.Suez@ipsos.com)